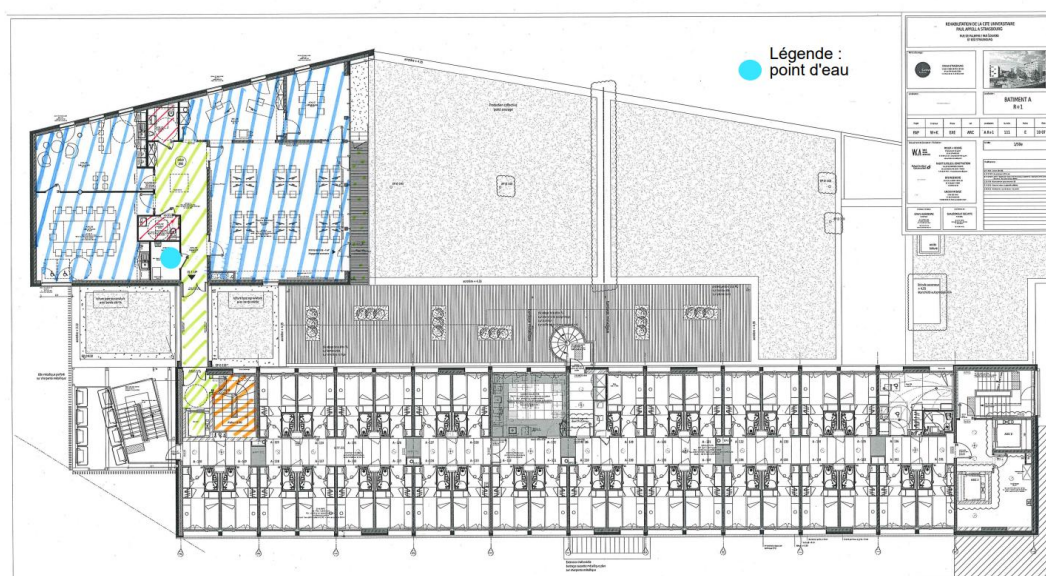
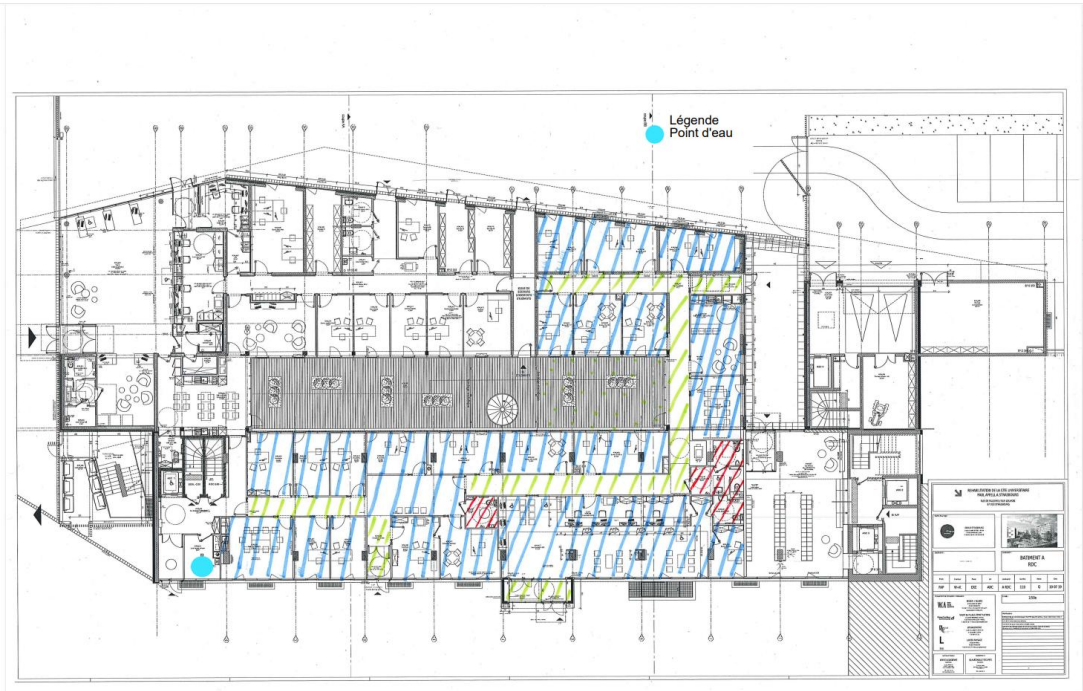


Administration DVE - 8B, rue de Palerme à Strasbourg

Nature	Légende	Surfaces en m ² Rez-de-chaussée	Surfaces en m ² Etagé 1
Parties communes sans encombrement, halls compris	Vert	89,02	38,81
Bureaux, halls et salles avec encombrement	Bleu	453,28	203,57
Escaliers	Orange	0	11,88
Sanitaires	Rouge	25,4	9,2
Total		567,7	263,46
TOTAL GLOBAL		831,16 m ²	

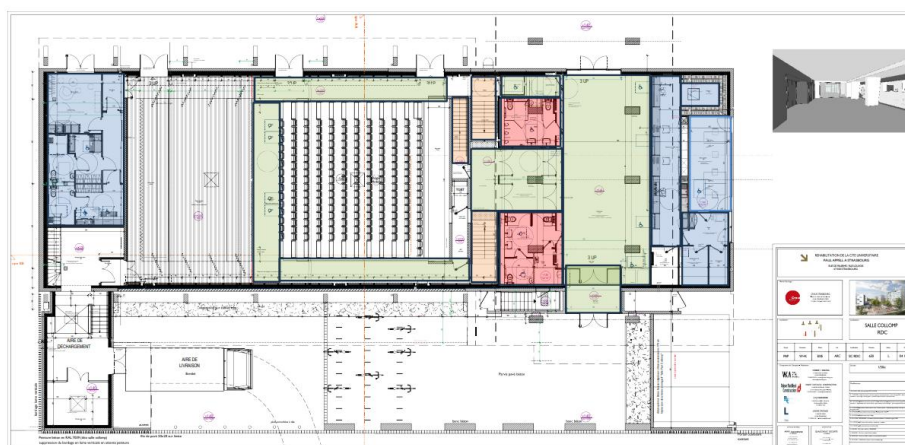
 PAP_plan admin DVE-ETAGE 1.pdf



La Pokop - 19 Rue du Jura à Strasbourg

Nature	Légende	Surfaces en m ²
Parties communes sans encombrement, halls compris	Vert	323
Bureaux, foyer et loge avec encombrement	Bleu	62
Sanitaires	Rouge	38
TOTAL		423

650 EXE SC RDC_entretien Pokop.pdf



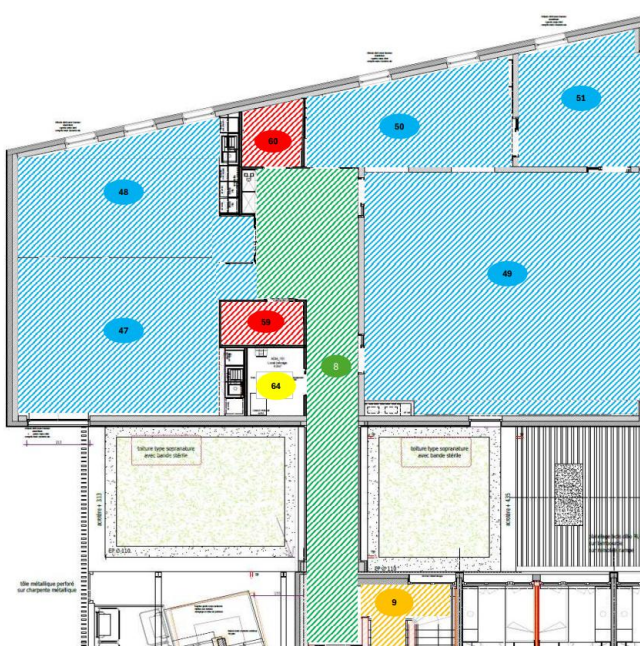
CU Paul Appell - 8, rue de Palerme à Strasbourg

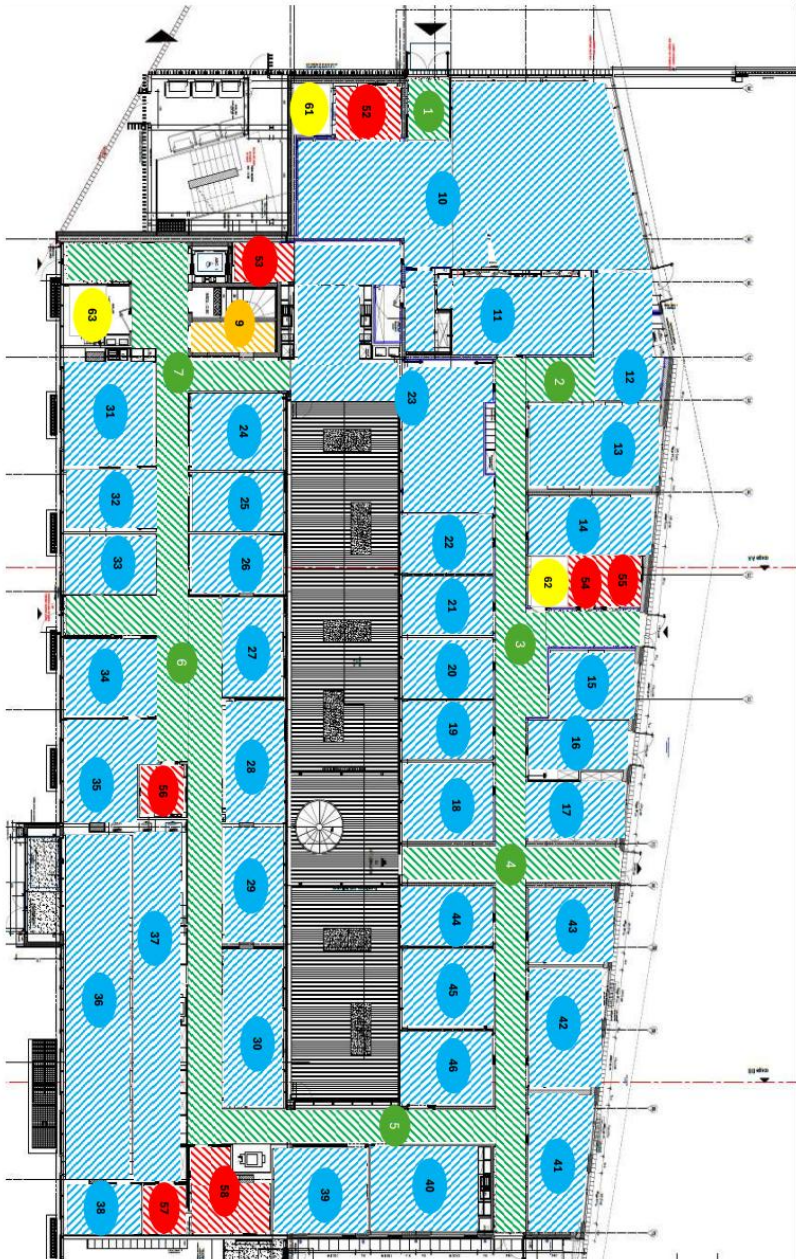
Numéro	Bâtiment	Intitulé des locaux	Total Surface M²
Parties communes sans encombrement, hall compris			241,60
	Administration de la résidence	Parties communes sans encombrement, hall compris	69,30
1	A - RDC	SAS entrée	3,00
2		Circulation local veilleur	5,60
3		Circulation bureaux	43,40
4		Circulation sortie de secours	17,30
	Service vie étudiante	Parties communes sans encombrement, hall compris	137,70
5	A - RDC	Circulation bureaux	67,20
6		Circulation bureaux	42,80
7		Circulation bureaux	27,70
	Service vie étudiante plateforme	Parties communes sans encombrement, hall compris	34,60
8	A - R-1	Circulation	34,60
	Service vie étudiante plateforme	Escaliers	21,60
9	A - RDC - R-1	Escalier	21,60
Bureaux, halls et salles avec encombrement			1 000,30
	Administration de la résidence	Bureaux, halls et salles avec encombrement	364,60
10	A - RDC	Hall accueil	119,20
11		Bureau 34	30,20
12		Bureau 35	12,10
13		Bureau 33	24,30
14		Bureau 32	15,70
15		Bureau 28	12,00
16		Bureau 26	11,40
17		Bureau 24	12,60
18		Bureau 25	15,80
19		Bureau 27	11,90
20		Bureau 29	11,90
21		Bureau 30	11,90

22		Bureau 31	11,90
23		Salle repas - repos	63,70
	Service vie étudiante	Bureaux, halls et salles avec encombrement	432,10
24	A - RDC	Bureau 1	15,40
25		Bureau 4	12,20
26		Bureau 7	12,20
27		Bureau 9	13,50
28		Bureau 12	16,30
29		Bureau 13	16,30
30		Bureau 14	21,20
31		Salle repas - repos	24,60
32		Bureau 5	12,10
33		Bureau 6	12,10
34		Bureau 8	16,20
35		Bureau 10	17,10
36		Hall accueil	81,40
37		Bureau accueil	21,90
38		Bureau accueil 2	9,10
39		Salle réunion	17,50
40		Salle repas - repos	22,10
41		Bureau 17	16,40
42		Bureau 18-20	18,50
43		Bureau 17	13,30
44		Bureau 22	11,70
45		Bureau 21	16,10
46		Bureau 19	14,90
	Service vie étudiante plateforme	Bureaux, halls et salles avec encombrement	203,60
47	A - R-1	Salle de réunion	41,20
48		Salle repas - repos	34,50
49		Plateforme téléphonique	83,00
50		Bureau	26,70
51		Bureau	18,20
Sanitaires			56,80
	Administration de la résidence	Sanitaires	22,20
52	A - RDC	Sanitaire résidents	8,40
53		Sanitaire personnel	4,20
54		Sanitaire personnel Femme	4,80

55		Sanitaire personnel Homme	4,80
	Service vie étudiante	Sanitaires	25,40
56	A - RDC	Sanitaire personnel	5,50
57		Sanitaire étudiants	4,40
58		Sanitaire personnel	15,50
	Service vie étudiante plateforme	Sanitaires	9,20
59	A - R-1	Sanitaire personnel	4,50
60		Sanitaire personnel	4,70
			19,50
	Administration de la résidence	Points d'eau et centrale de dilution	6,00
61	A - RDC	Local ménage	3,40
62		Local ménage	2,60
	Service vie étudiante	Points d'eau et centrale de dilution	8,60
63	A - RDC	Local ménage - vestiaire société	8,60
	Service vie étudiante plateforme	Points d'eau et centrale de dilution	4,90
64	A - R-1	Local ménage	4,90
TOTAL GLOBAL		1132,80 m²	

R+1.pdf





Résidence les Flamboyants - 8, rue Schnitzler à Strasbourg

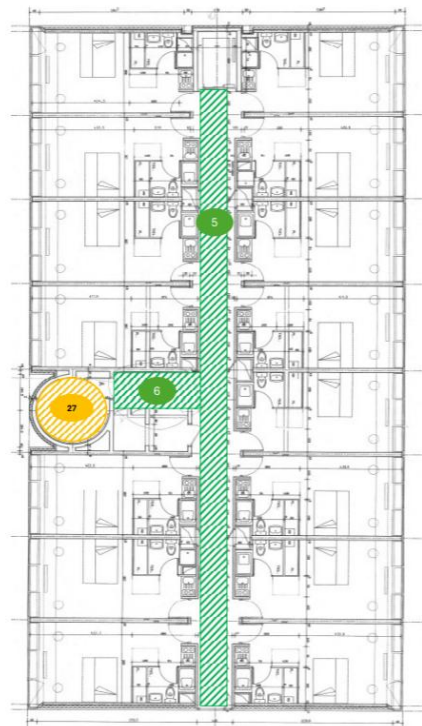
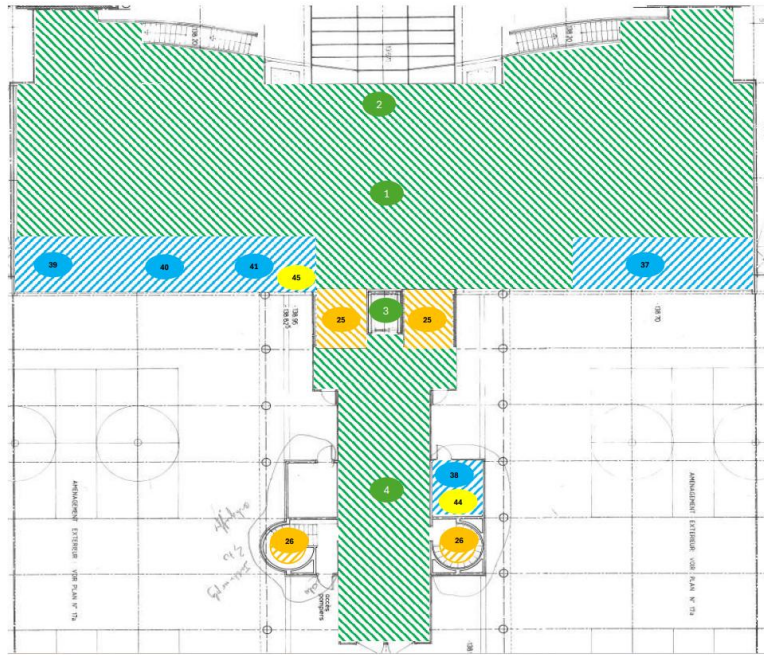
Numéro	Bâtiment	Intitulé des locaux	Total Surface M²
		Parties communes sans encombrement, hall compris	1 171,61
1	A - 1	Circulation	492,20
2		Hall d'entrée	36,31
3		Ascenseur	1,08
4	A-0	Circulation	119,82
5	A1	Circulation	44,20
6		Dégagement	8,02
7	A-2	Circulation	44,20
8		Dégagement	8,02
9	A-3	Circulation	44,20
10		Dégagement	8,02
11	A-4	Circulation	44,20
12		Dégagement	8,02
13	A-5	Circulation	44,20
14		Dégagement	8,02
15	A-6	Circulation	44,20
16		Dégagement	8,02
17	A-7	Circulation	44,20
18		Dégagement	8,02
19	A-8	Circulation	44,20
20		Dégagement	8,02
21	A-9	Circulation	44,20
22		Dégagement	8,02
23	A-10	Circulation	44,20
24		Dégagement	8,02
		Escaliers	94,60
25	A- -1	Escalier2	22,00
26	A-0	Escalier	6,60
27	A-1	Escalier	6,60
28	A-2	Escalier	6,60
29	A-3	Escalier	6,60
30	A-4	Escalier	6,60
31	A-5	Escalier	6,60
32	A-6	Escalier	6,60

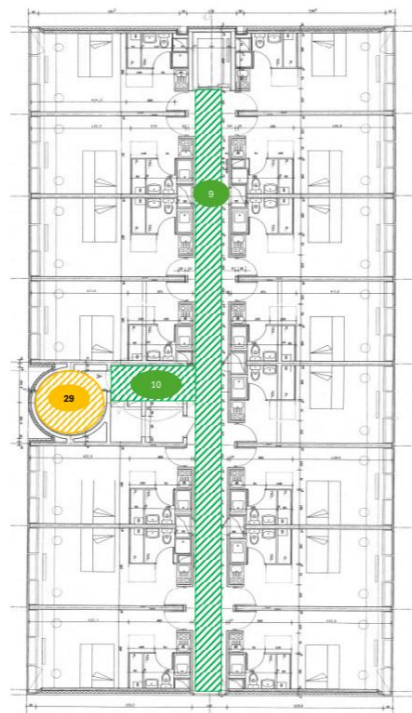
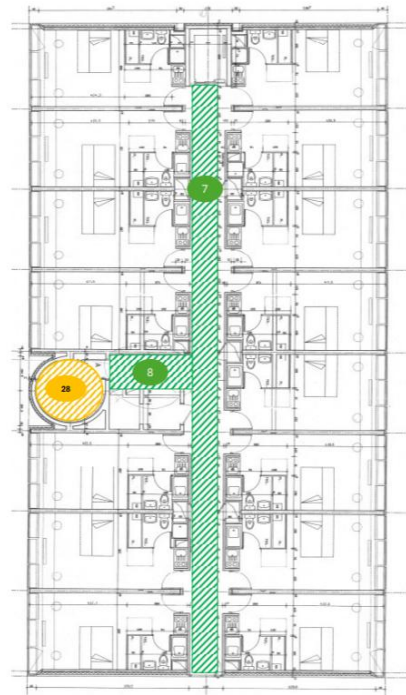
33	A-7	Escalier	6,60
34	A-8	Escalier	6,60
35	A-9	Escalier	6,60
36	A-10	Escalier	6,60
		Bureaux, halls et salles avec encombrement	97,50
37	A- -1	Loge	19,20
38	A-0	Laverie Aqualys	15,00
39	A-RDC	Salle activités	31,90
40		Salle de repos	12,20
41		Local ménage	19,20
		Sanitaires	10,00
42	Sous-sol	Sanitaires Femmes	5,00
43		Sanitaires Hommes	5,00
		Points d'eau et centrale de dilution	
44	A-0	Laverie Aqualys	4,00
45	A-1	Local ménage	5,00
Numéro	Bâtiment	Intitulé des locaux	Total Surface M²
		Partie communes sans encombrement, hall compris	528,78
1	B- - 1	Circulation	33,90
2		Dégagement	14,04
3		Ascenseur	1,48
4	RDC	Circulation	51,90
5		Dégagement	8,02
6	B-1	Circulation	51,90
7		Dégagement	8,02
8	B-2	Circulation	51,90
9		Dégagement	8,02
10	B-3	Circulation	51,90
11		Dégagement	8,02
12	B-4	Circulation	51,90
13		Dégagement	8,02
14	B-5	Circulation	51,90
15		Dégagement	8,02
16	B-6	Circulation	51,90
17		Dégagement	8,02
18	B-7	Circulation	51,90
19		Dégagement	8,02

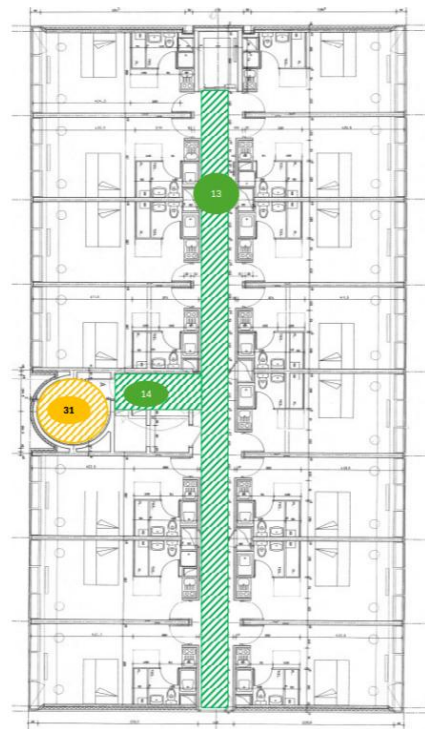
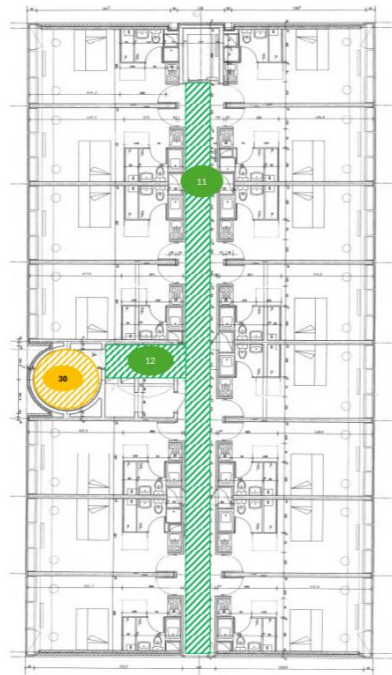
		Escaliers	52,80
20	RDC	Escalier	6,60
21	B-1	Escalier	6,60
22	B-2	Escalier	6,60
23	B-3	Escalier	6,60
24	B-4	Escalier	6,60
25	B-5	Escalier	6,60
26	B-6	Escalier	6,60
27	B-7	Escalier	6,60
Numéro	Bâtiment	Intitulé des locaux	Total Surface M²
		Partie communes sans encombrement, hall compris	528,78
1	C - 1	Circulation	33,90
2		Dégagement	14,04
3		Ascenseur	1,48
4	RDC	Circulation	51,90
5		Dégagement	8,02
6	C-1	Circulation	51,90
7		Dégagement	8,02
8	C-2	Circulation	51,90
9		Dégagement	8,02
10	C-3	Circulation	51,90
11		Dégagement	8,02
12	C-4	Circulation	51,90
13		Dégagement	8,02
14	C-5	Circulation	51,90
15		Dégagement	8,02
16	C-6	Circulation	51,90
17		Dégagement	8,02
18	C-7	Circulation	51,90
19		Dégagement	8,02
		Escaliers	52,80
20	RDC	Escalier	6,60
21	C-1	Escalier	6,60
22	C-2	Escalier	6,60
23	C-3	Escalier	6,60
24	C-4	Escalier	6,60
25	C-5	Escalier	6,60

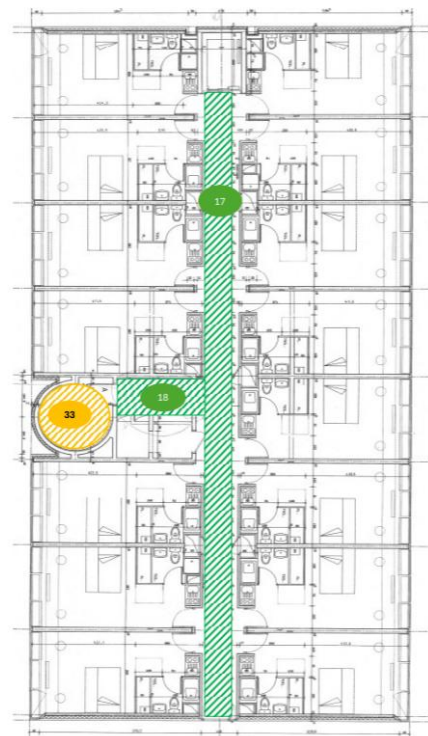
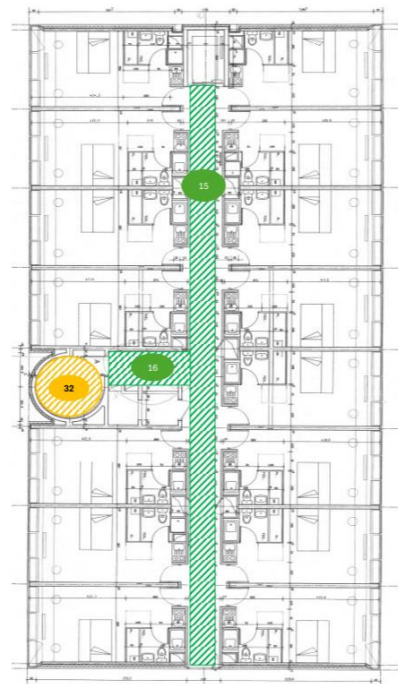
26	C-6	Escalier	6,60
27	C-7	Escalier	6,60
TOTAL GLOBAL			2536,87 m²

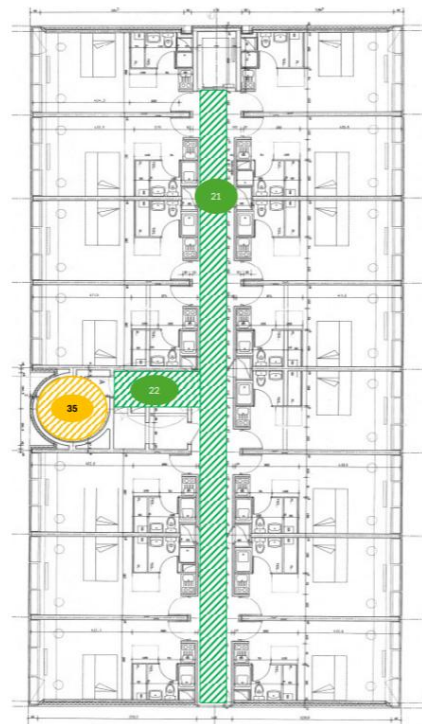
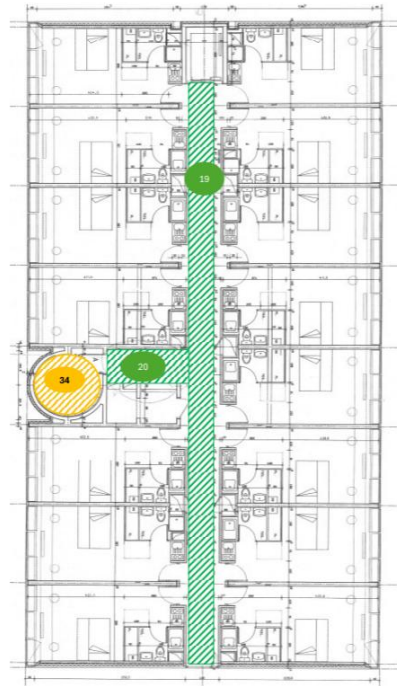
Les Flamboyants – Bâtiment A

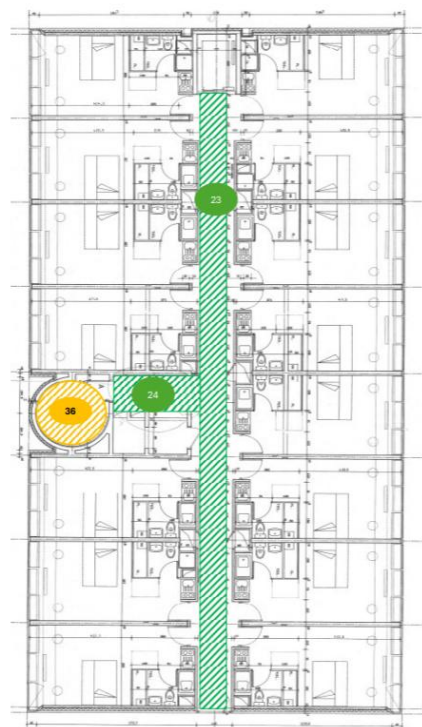


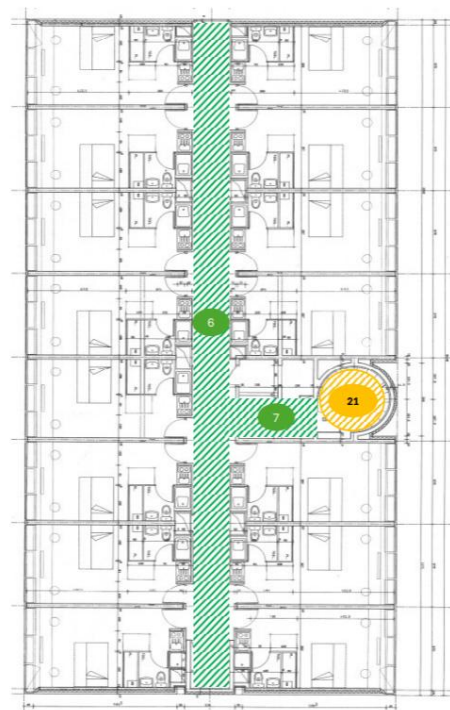
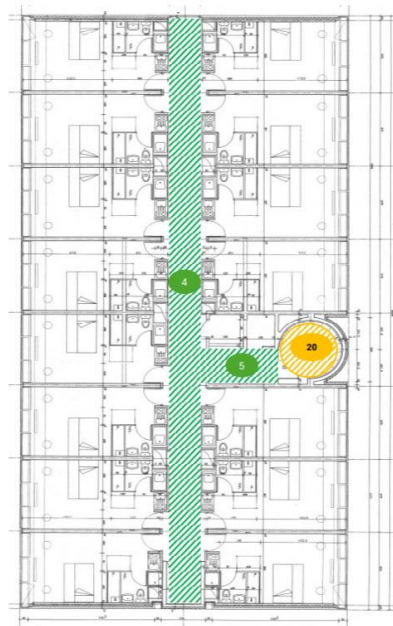


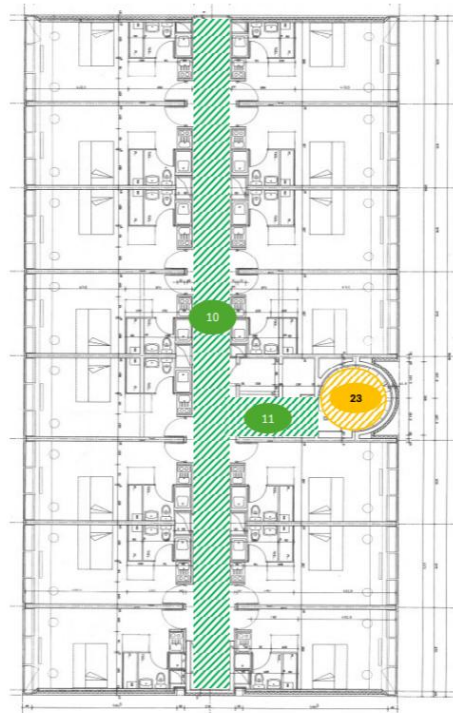
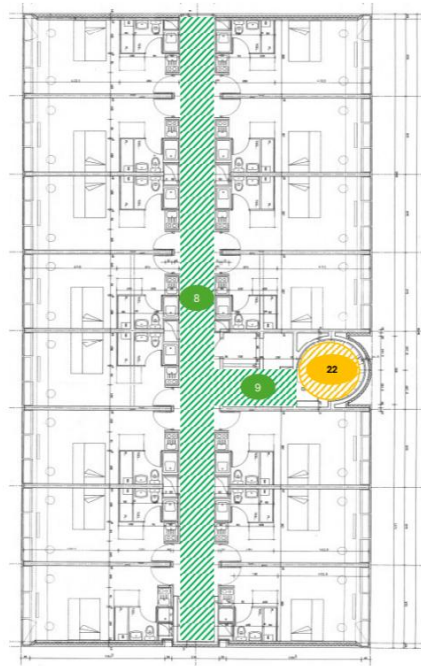


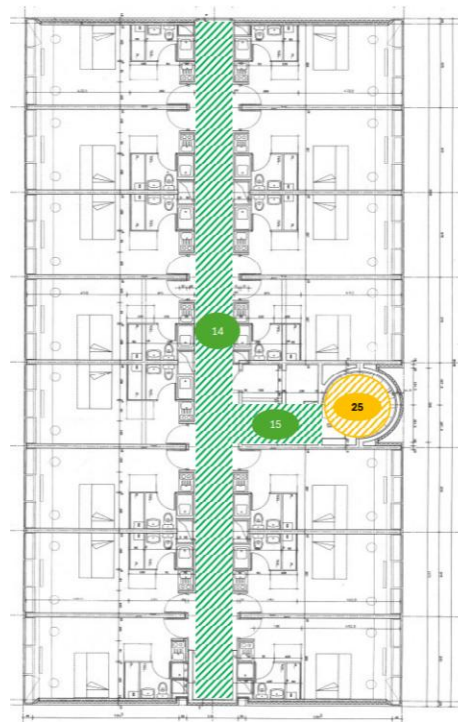
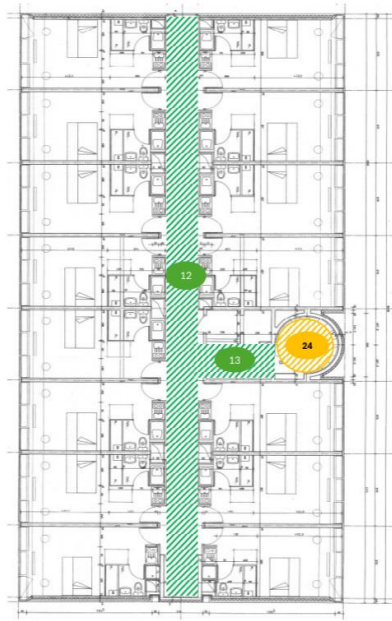


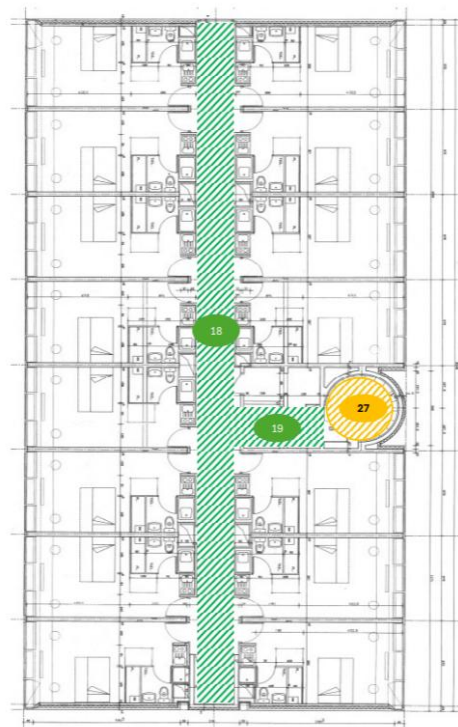
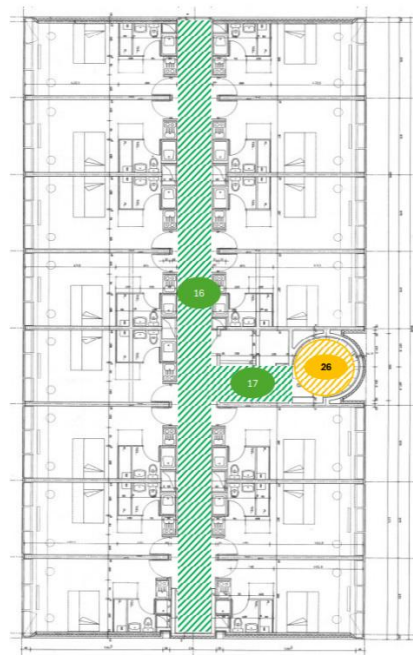






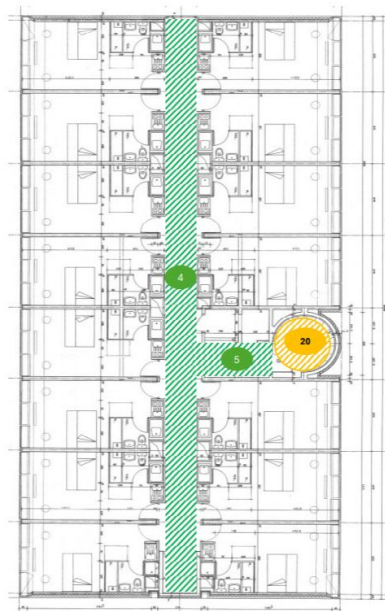




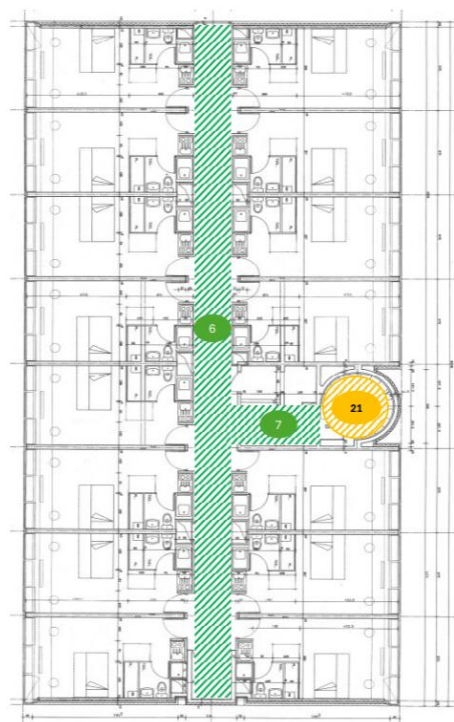


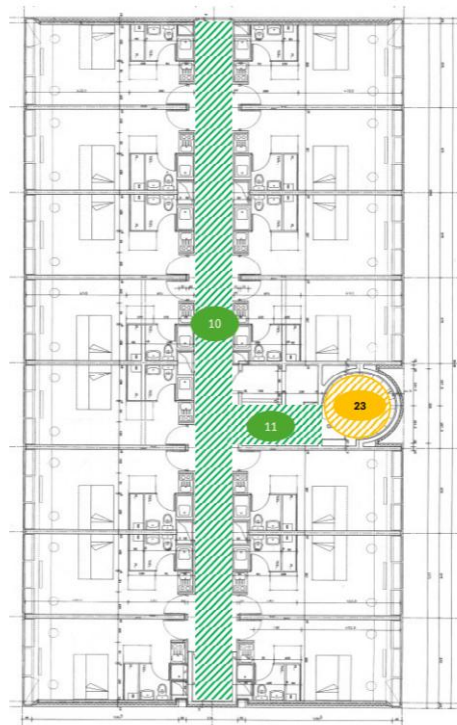
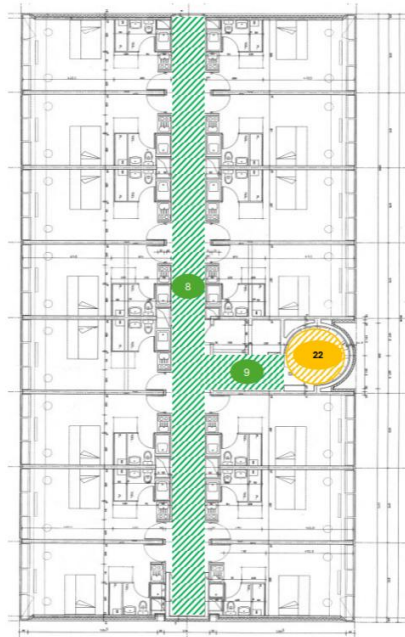
Les Flamboyants – Aile C

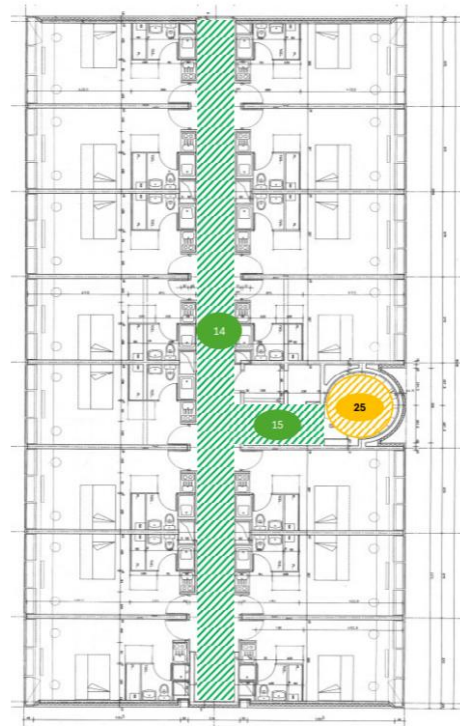
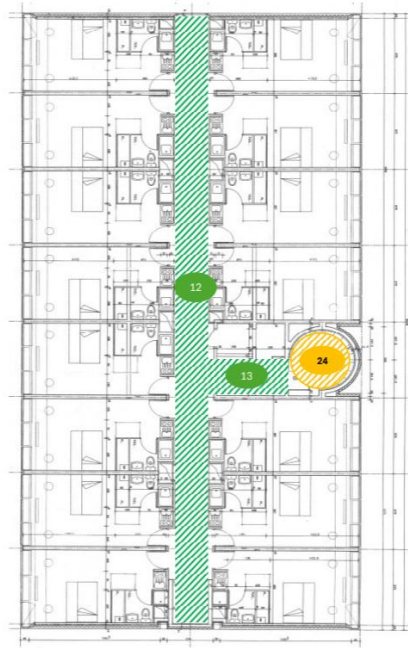
 RDC.pdf

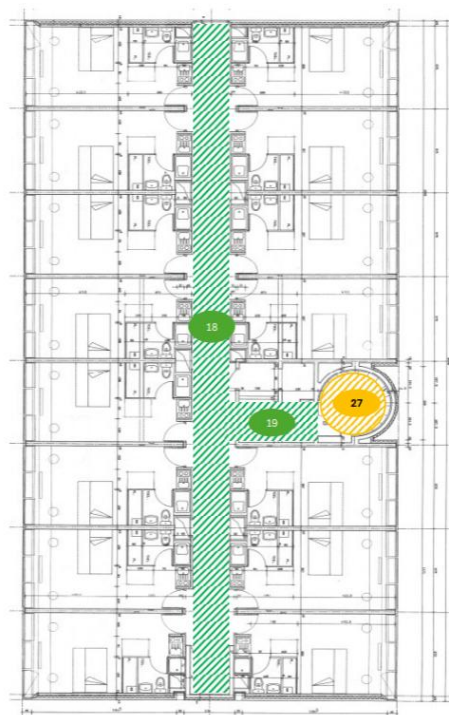
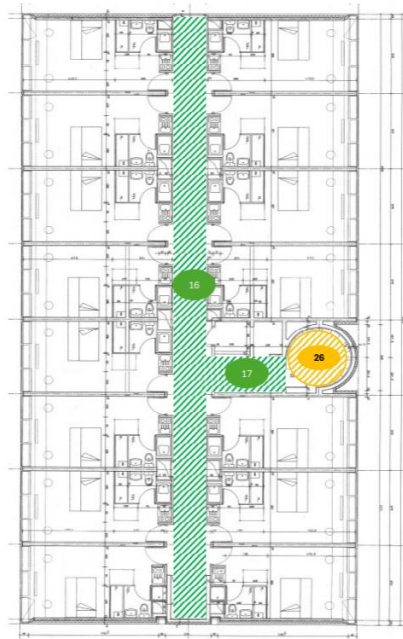


 R1.pdf





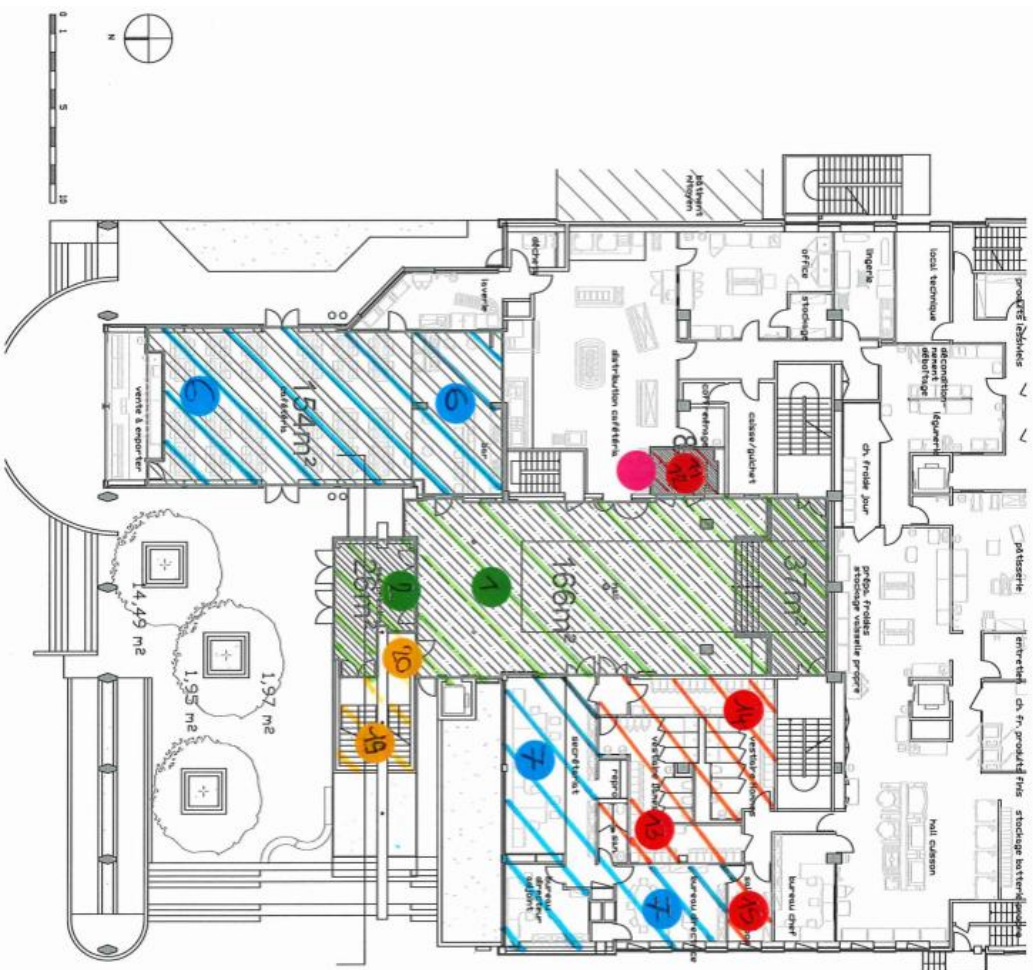




Resto u Esplanade - 32, boulevard de la Victoire à Strasbourg

	INTITULE DES LOCAUX	Total surface m2	Observations
	Parties communes sans encombrement, halls compris		
1	Halls d'entrée RDC + pallier RDC	203	
2	SAS d'entrée principal RDC	26	
3	Hall d'attente étudiant (avant chaines de distribution) 1er étage	71	
4	Hall d'attente étudiant (avant chaines de distribution) 2ème étage	15	
5	Couloir d'accès au restaurant le 32	20	
Total		335	
	Bureaux, halls et salles avec encombrement		
6	Cafétaria Cristal Shop RDC	154	
7	Bureaux administratifs RDC	89	
8	Salle de restauration étudiants 1er étage	809	Nettoyage du sol attendu dans le cadre du marché.
9	Salle de restauration étudiants 2eme étage	388	Nettoyage du sol attendu dans le cadre du marché.
10	Restaurant le 32 (côté brasserie et grande salle)	150	Nettoyage du sol attendu dans le cadre du marché.
Total		1590	
	Sanitaires		
11	Sanitaires femme entrée PMR RDC	3,5	
12	Sanitaires homme entrée PMR RDC	3,5	

13	Vestiaires dames	34	Douches et toilettes
14	Vestiaires Hommes	33	Douches et toilettes
15	Salle annexe casiers	9	
16	Sanitaires étudiants hommes et femmes 1er étage	12	
17	Sanitaires étudiants hommes et femmes 2ème étage	12	
18	Sanitaires clients restaurant le 32	8	
Total		115	
	Escaliers		
19	Escaliers d'entrée étudiants RDC	22	
20	Escaliers d'entrée restaurant le 32 RDC	12	
21	Escaliers d'entrée étudiants 1er étage	22	
22	Pallier 1er étage	53	
23	Escalier restaurant le 32 1er étage	12	
24	Escalier restaurant le 32 2eme étage	12	
25	Escaliers d'entrée étudiants 2eme étage	22	
26	Pallier 2er étage	53	
27	Escaliers de sortie RDC (droit et gauche)	39	
28	Escaliers de sortie 1er étage (droit et gauche)	39	
29	Escaliers de sortie 2ème étage (droit et gauche)	39	
Total		325	
TOTAL GENERAL			2365 m²

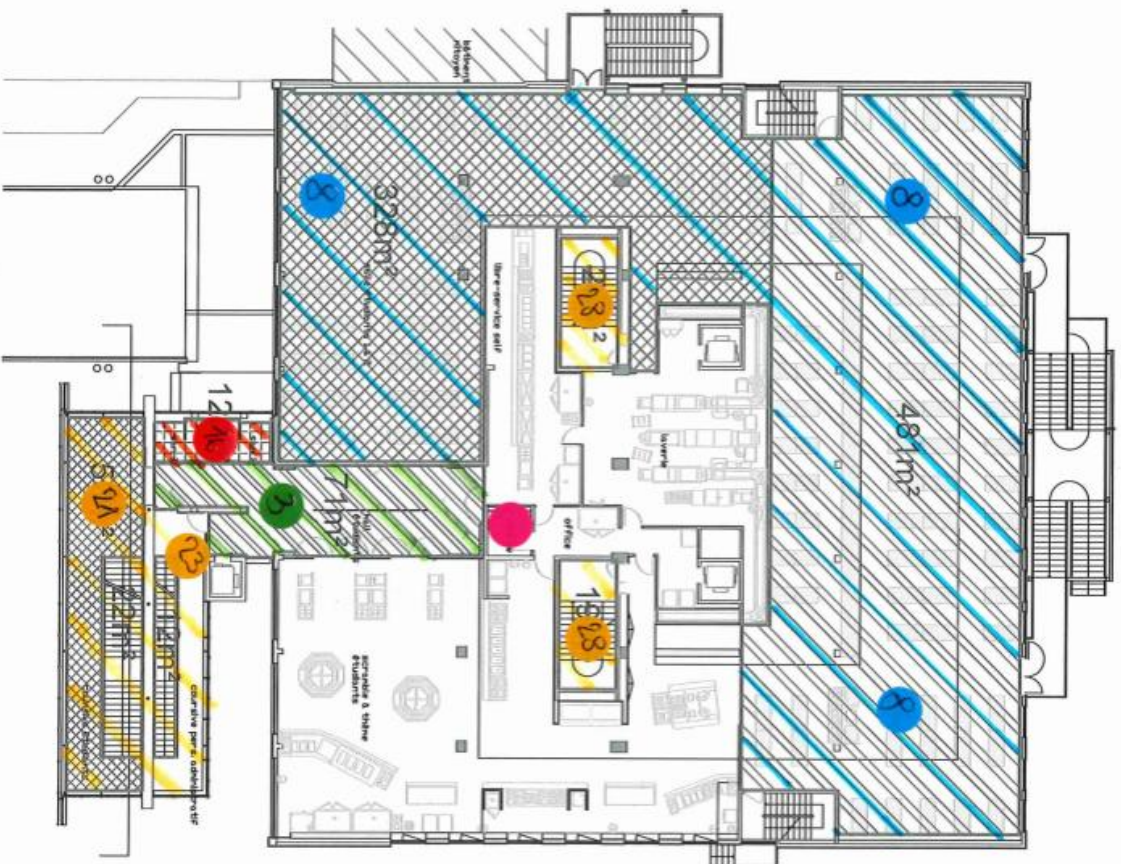


RDC
v2

● Local maximum
and point of inflection

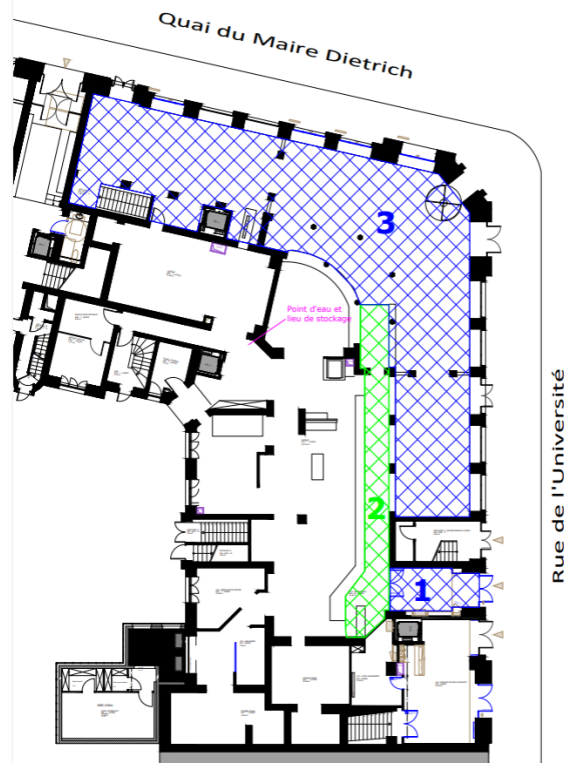
12-ETAGE

Local Manager
Avec point d'ean



Resto U Gallia - 1 Place de l'Université à Strasbourg

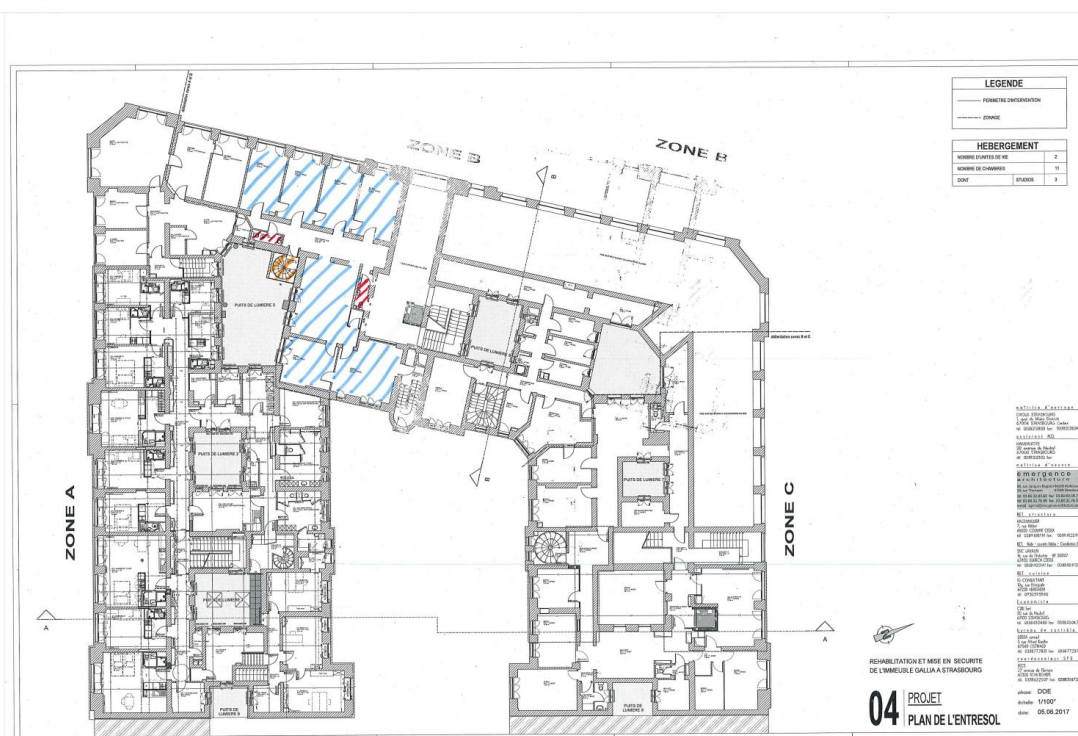
		Tâche	Surface (m²) ou nombre
1	Sas d'entrée		18
2	Couloir self		44
3	Salle restauration		294
	Chaises : 250		
	Accès sanitaires public		24
6			
6 WC + 3 Urinoirs + 6 Lavabos	Blocs sanitaires public		18
7	Local entretien		6
8	Ascenseur		4
9	Accès sanitaires personnels		3
10	Blocs sanitaires personnels		32
	3 WC + 1 Urinoires + 4 Lavabos + 3 Douches		

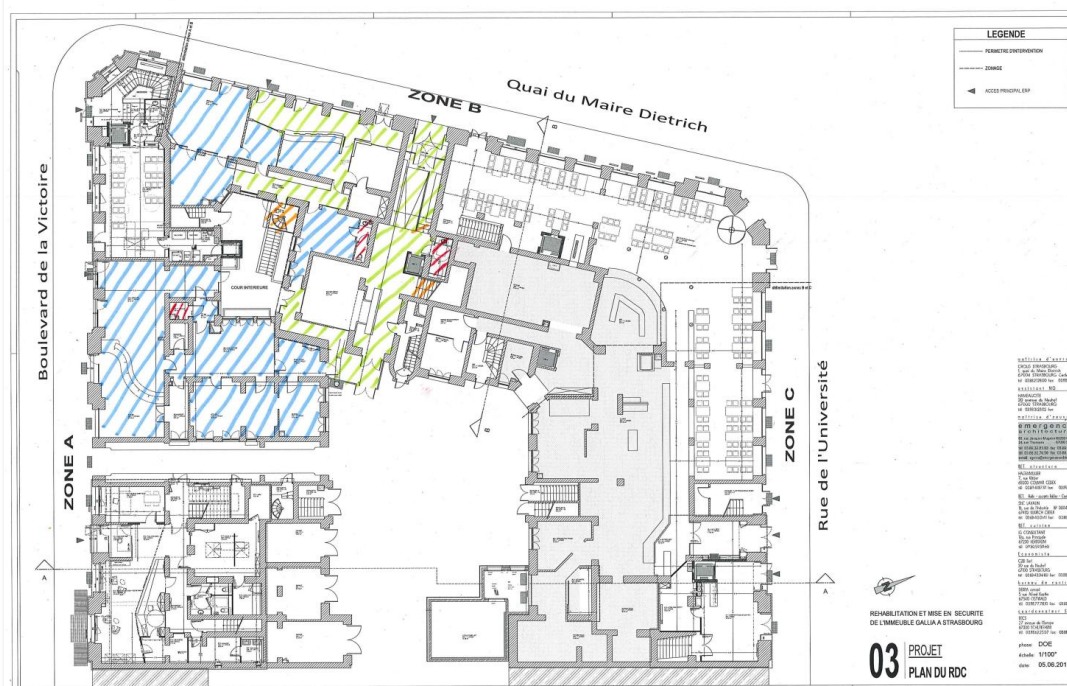


Gallia services centraux - 1, Quai du Maire Dietrich à Strasbourg

Nature	Légende	Surfaces en m ²
Parties communes sans encombrement, halls compris	Vert	417
Bureaux, halls et salles avec encombrement	Bleu	1220
Escaliers/Ascenseur	Orange	42
Sanitaires	Rouge	80
Total		1759

GALLIA_plan admin_entresol.pdf





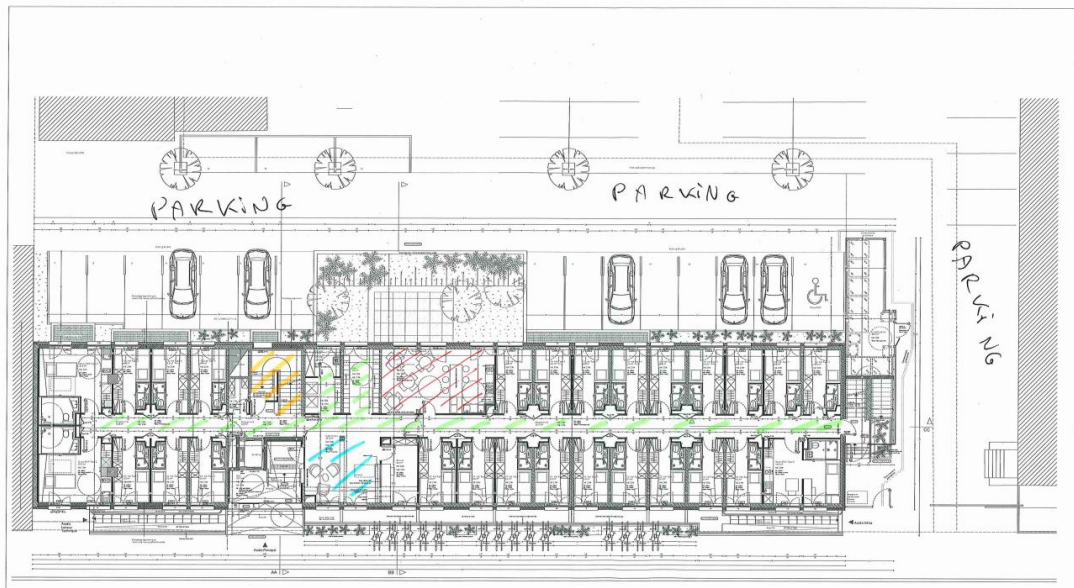
Cité de la Somme - 13, rue de la Somme à Strasbourg

SOMME	Type	Total (m ²)
Couloirs et dégagements RDJ		66,6
Couloirs et dégagements RDC		81,8
Couloirs et dégagements étages 1 à 3		204,6
Couloirs et dégagements étage 4		60,6
Ascenseur		2
Escaliers et paliers (tous niveaux)		0
Cuisine RDC		29,3
Cuisines étages		75,6
Sanitaire personnels RDJ		3,7
Sanitaire étudiants RDJ		5,9
Sas d'entrée + hall d'accueil		48,4
Local ménage rdc		5,3
Salle de travail		38,8
Salle de sport		37,9
Salle de convivialité		49,1
Salle de repos personnel		10,2
Vestiaire		16,2
Laverie étudiante		12,6
Local vélos		101,6
Parking		

plan Somme rdj.pdf



plan Somme rdc.pdf



plan Somme R+1.pdf



plan Somme R+2.pdf



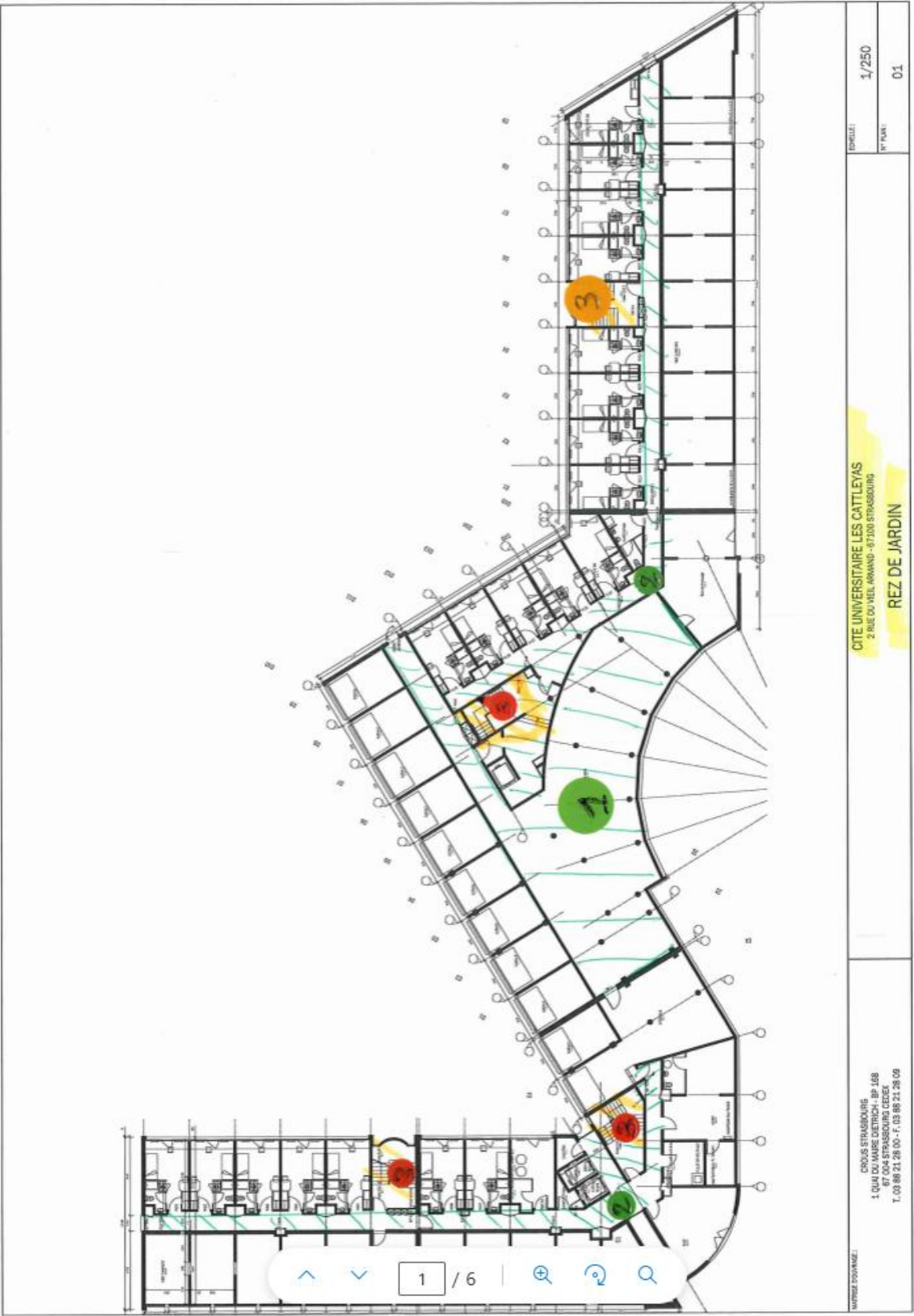


Résidence Les Cattleyas Neudorf -

INTITULE DES LOCAUX	Nb locaux	Total des surfaces
REZ DE JARDIN		571,9 m²
Local vélo	1	277,3 m ²
Dégagements et paliers escalier	total	261,6 m ²
Escaliers	total	33 m ²
REZ-DE-CHAUSSEE		697,9 m²
Local ménage principal	1	17,1 m ²
Laverie collective	1	18,3 m ²

Accueil - loge	1	13,3 m ²
Dégagements et paliers escalier	total	244,8 m ²
Hall accueil avec BAL	1	326,7 m ²
SAS entrée	1	21,8 m ²
Gaine d'ascenseur 01 - 1000 kg		4,1 m ²
Gaine d'ascenseur 02 - 630 kg		3,4 m ²
Gaine d'ascenseur 03 - Hall accueil		3,4 m ²
Escaliers	total	45 m ²
1e ETAGE		391,6 m²
Dégagements et paliers escalier	total	346,6 m ²
Escaliers	total	45 m ²
2e ETAGE		391,6 m²
Dégagements et paliers escalier	total	346,6 m ²
Escaliers	total	45 m ²
3e ETAGE		391,6 m²
Dégagements et paliers escalier	total	346,6 m ²
Escaliers	total	45 m ²
4e ETAGE		391,6 m²
Dégagements et paliers escalier	total	346,6 m ²
Escaliers	total	45 m ²
Local ménage	1	7,9 m ²
5e ETAGE		270,5 m²
Dégagements et paliers escalier	total	258,9 m ²
Escaliers	total	11,6 m ²
6e ETAGE		86,1 m²
Dégagements et paliers escalier	1	73,6 m ²
Escaliers	total	12,5 m ²
7e ETAGE		63,5 m²

Dégagements et paliers escalier	1	63,5 m ²
TOTAL CATTLEYAS		
Parties communes sans encombrement		2925,5 m ²
Bureaux, salles avec encombrement		56,6 m ²
Escaliers		282,1 m ²
TOTAL CATTLEYAS		3264,2 m²



CITE UNIVERSITAIRE LES CATTLEYS 2 RUE DU NEIL ARMAND - 67100 STRASBOURG	Echelle: 1/250	
	N° PLAN: 01	
REZ DE JARDIN		

CROUS STRASBOURG 1, QUAI DU MARSE DIETRICH - BP 168 67 004 STRASBOURG CEDEX T. 03 88 21 26 00 - F. 03 88 21 26 09
--

MATRIEX D'ACCUEIL





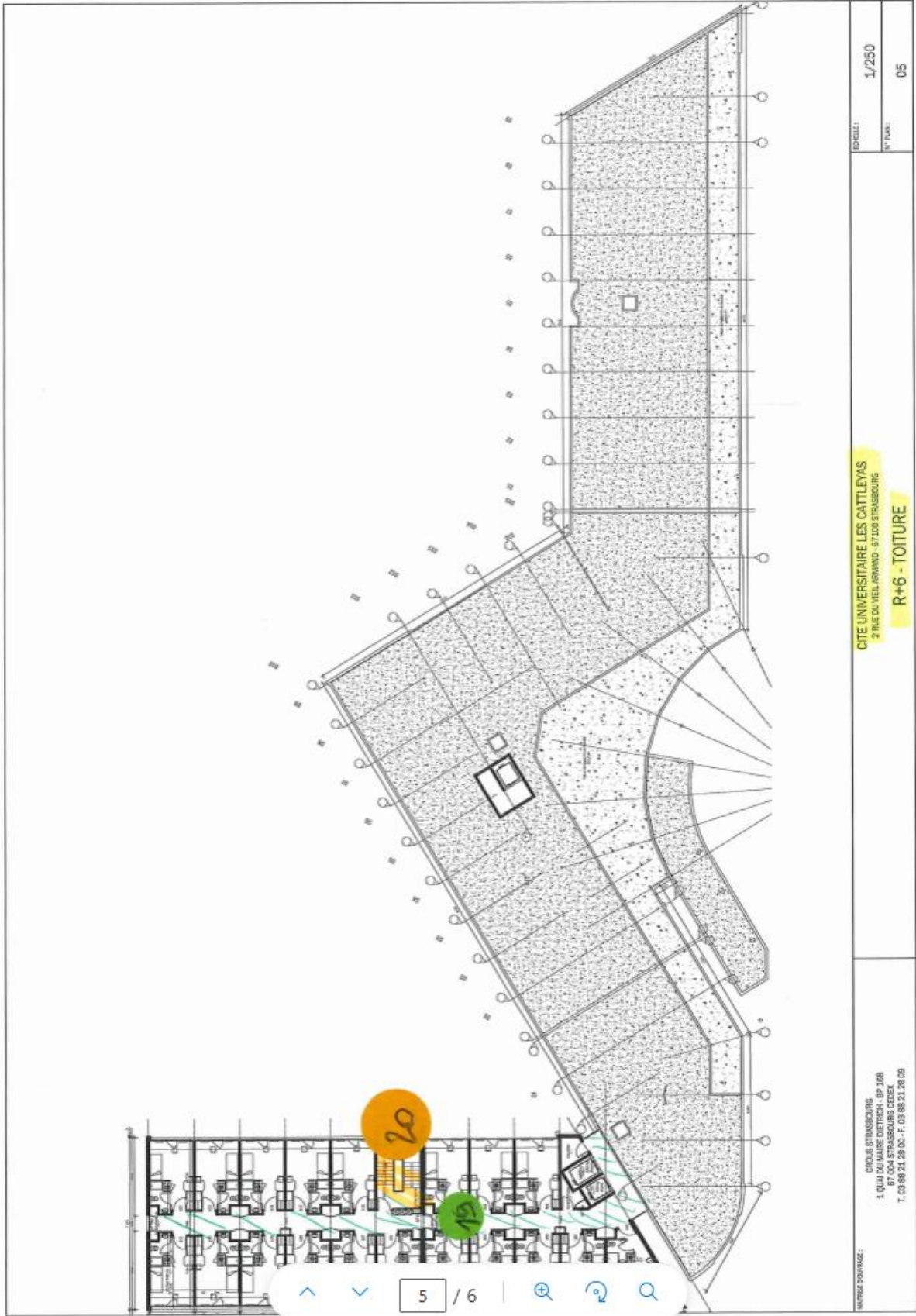


CROUS STRASBOURG
1 QUAI DU MAIRE DIETRICH - BP 168
67 004 STRASBOURG CEDEX
T. 03 88 21 28 00 - F. 03 88 21 28 09

REZ DE CHAUSSEE

1/250

02



1/250

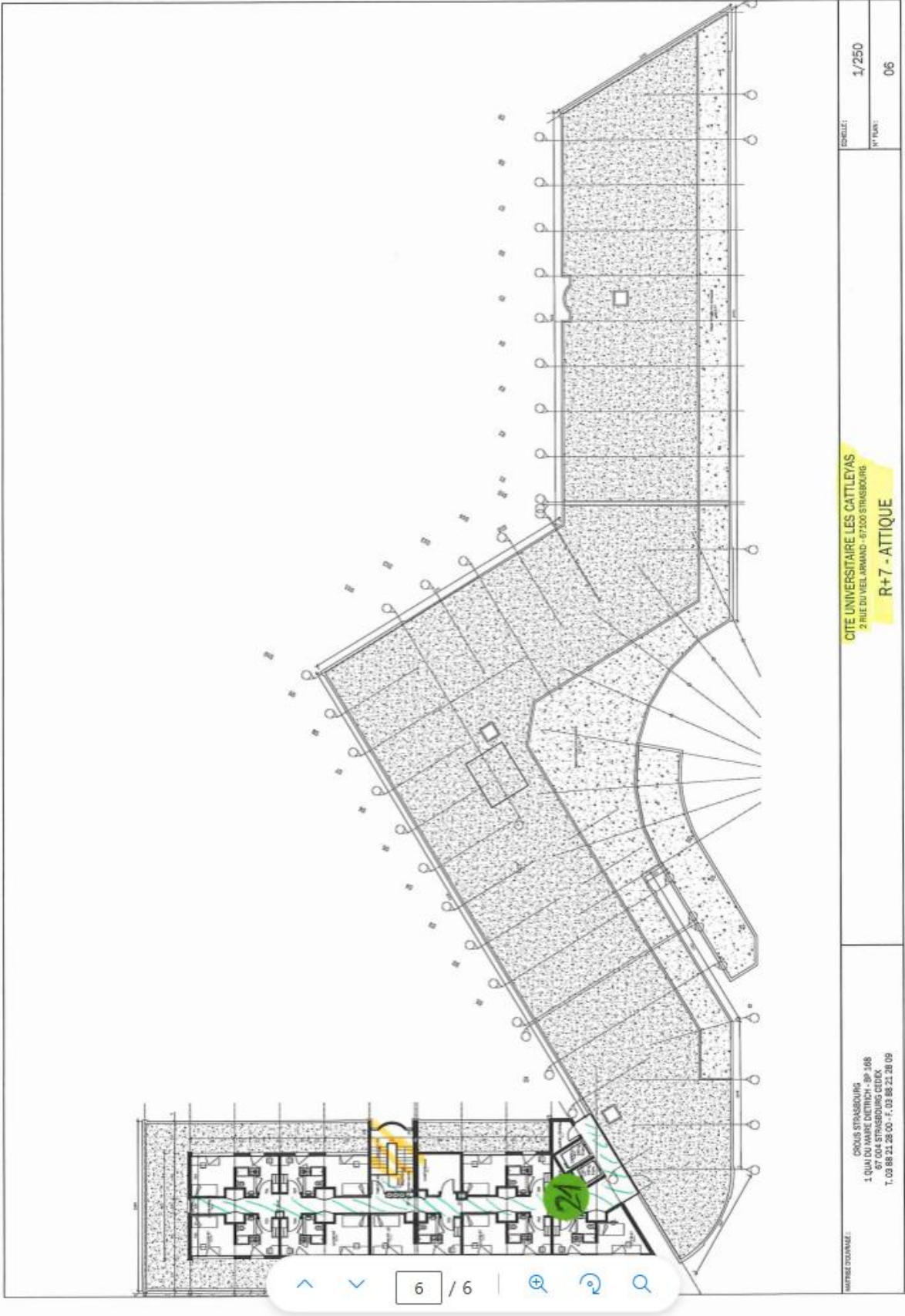
05

CITE UNIVERSITAIRE LES CATTILEYAS
2 RUE DU VIEL ARMAND - 67100 STRASBOURG

R+6 - TOITURE

CHOS STRASBOURG
1 QUAI DU MAIRE DIETRICH - BP 108
67 004 STRASBOURG CEDEX
T. 03 88 21 28 00 - F. 03 88 21 28 09

MATHEU JOUIN



CITE UNIVERSITAIRE LES CATTLEYS
2 RUE DU VEIL ARMAND - 67100 STRASBOURG

R+7 - ATTIQUE

1/250

06

COUS STASBOURG
1, QUAI DU MARSE NOTRE-DAME - 67100
67100 STRASBOURG, FRANCE
T. 03 88 21 28 00 - F. 03 88 21 28 09

MATRISE D'OUVRAGE

6

/ 6

Résidence les Agapanthes – La Robertsau - 58, rue Schott à Strasbourg

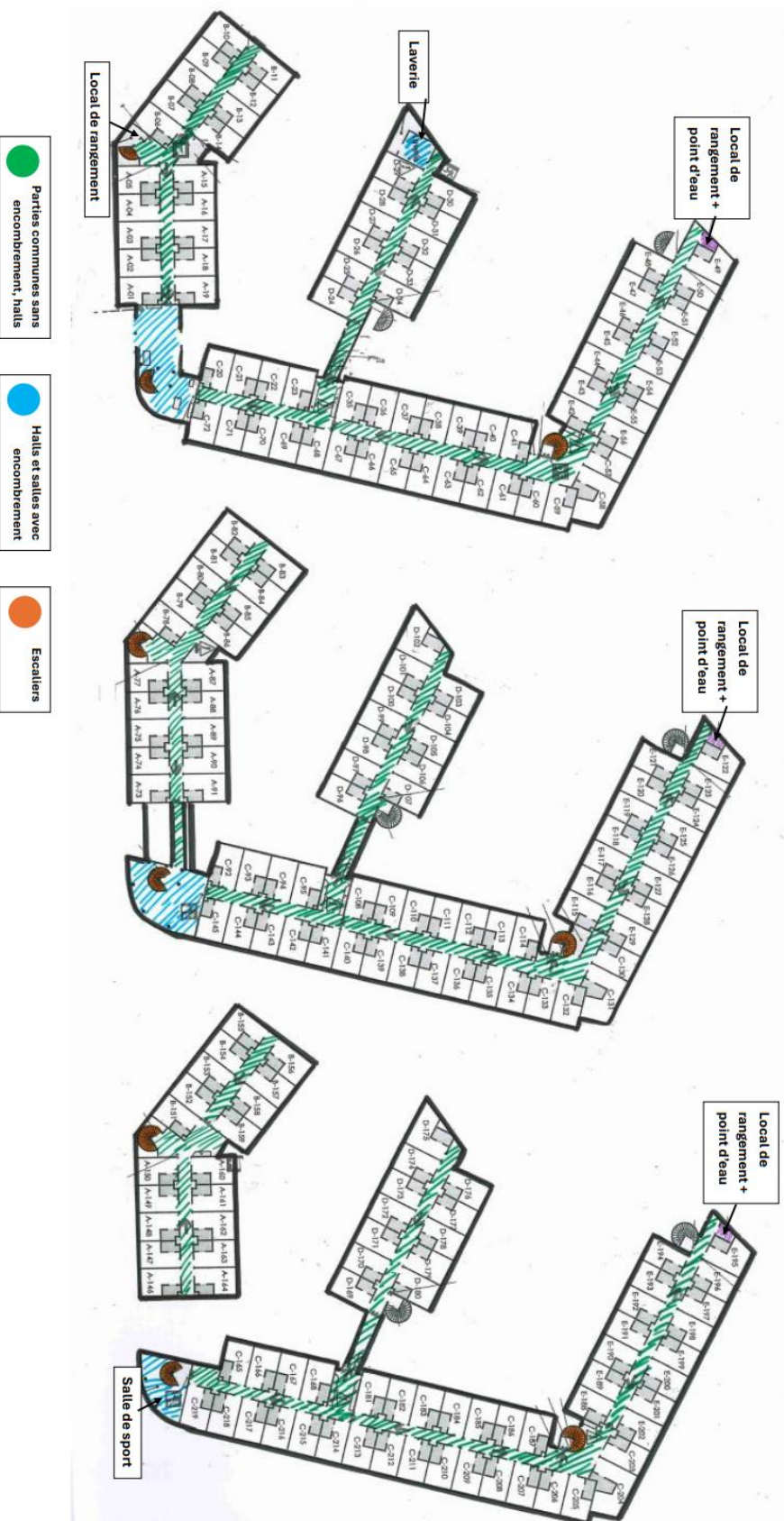
<i>Les AGAPANTHES :</i>	nbr	surface (m ²)
Hall d'entrée	1	91,50
Couloirs et dégagements (tous niveaux)	19	915,00
Escaliers et paliers (tous niveaux)	5	40,20
Hall 1er étage	1	74,70
Hall 2e étage	1	48,50
Salle de sport (2ème étage)	1	40,96
Laverie	1	10,00
Total Global	1220,86 m²	

PLAN DE NETTOYAGE

REZ-DE-
CHAUSSEE

1^{ER} ETAGE

2^{ème} ETAGE



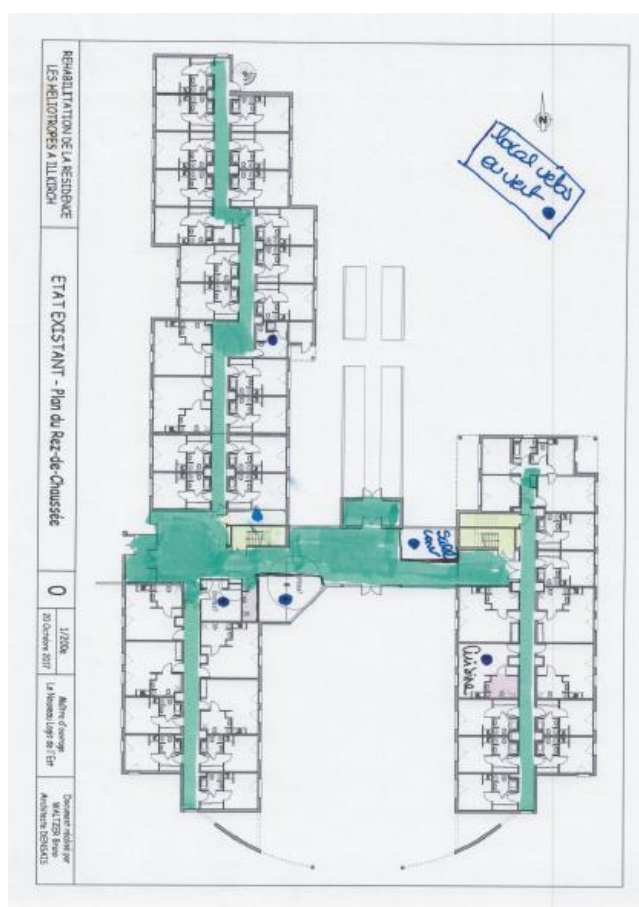
Résidences Les Alternants - 22 route du Rhin à Illkirch-Graffenstaden

Nature	Légende	Surfaces en m ²
Parties communes sans encombrement, halls compris	Vert	862
Bureaux, halls et salles avec encombrement	Bleu	351
Escaliers/Ascenseur	Orange	255
Sanitaires	Rouge	37
Total		1505



Résidences Les Héliotropes - 78, route du Rhin à Illkirch-Graffenstaden

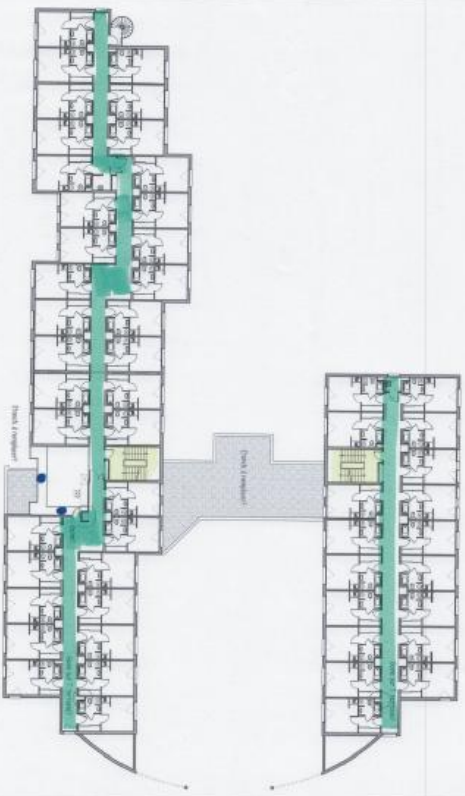
Nature	Légende	Surfaces en m ²
Parties communes sans encombrement, halls compris	Vert	1391
Bureaux, halls et salles avec encombrement	Bleu	104
Escaliers/Ascenseur	Orange	102
Sanitaires	Rouge	10
Total		1607



REHABILITATION DE LA RESIDENCE
LES HELIOTROPES A ILLKIRCH

ETAT EXISTANT - Plan du 1er Etage

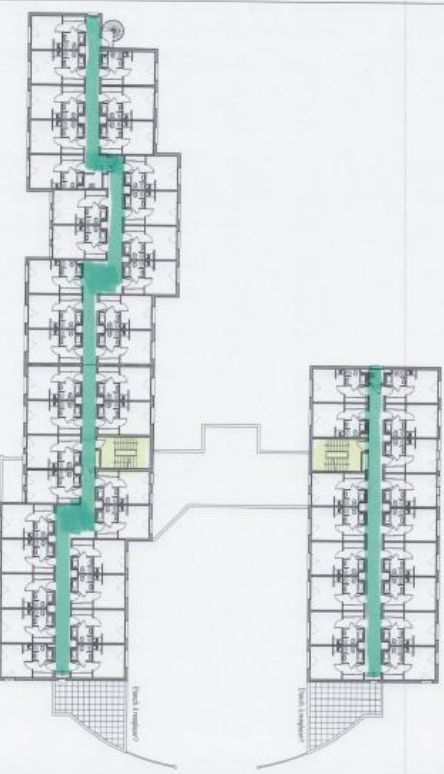
1
1/2006
20 Octobre 2007
Maison d'urgence
La Réunion, 1er étage de l'ET
Document relatif au
M&C 225 - Bure
Architecte (SMAUS)

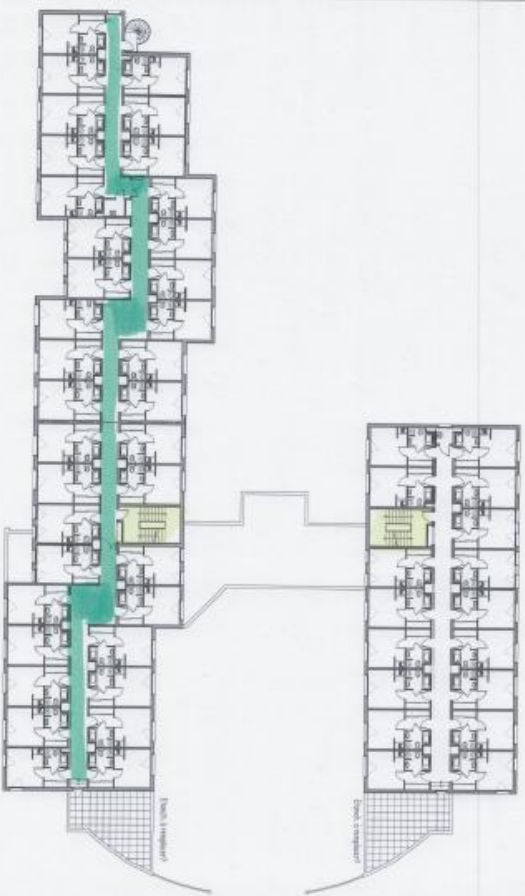


REHABILITATION DE LA RESIDENCE
LES HELIOTROPES A ILLKIRCH

ETAT EXISTANT - Plan du 2e Etage

2
1/2006
20 Octobre 2007
Maison d'urgence
La Réunion, 1er étage de l'ET
Document relatif au
M&C 225 - Bure
Architecte (SMAUS)





REHABILITATION DE LA RESIDENCE
LES HELODROPHES A LILLYKOPH

ETAT EXISTANT - Plan du 3e Etage

3

L2006
25 Octobre 2017

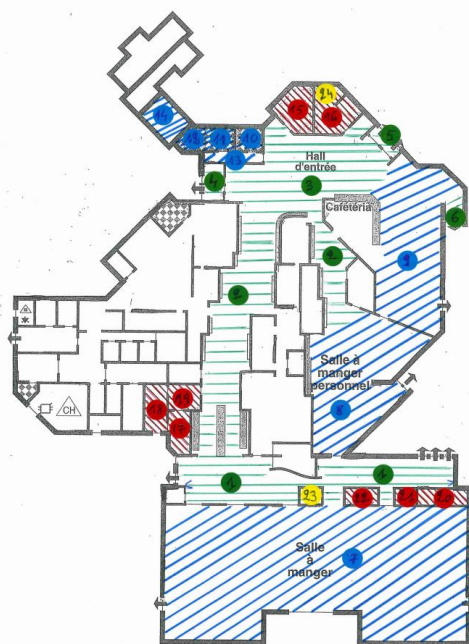
Méthode d'analyse
Le Niveau Supérieur de l'En

Document relatif au
WU, TCS, Brevet
Architecture 2015/2016

Resto U - 76, route du Rhin à Illkirch-Graffenstaden

	INTITULE DES LOCAUX	Total surface m2
	Parties communes sans encombrement, halls compris	602,80
1	Circulation	168,80
2	Déambulateur étudiants & universitaires	298,40
3	Hall d'entrée	112,40
4	SAS d'entrée RU (côté direction)	12,60
5	SAS d'entrée Cafétéria	7,30
6	SAS sortie Cafétéria	3,30
	Bureaux, halls et salles avec encombrement	1 113,50
7	Salle restauration étudiants	640,80
8	Salle à manger personnel universitaire	177,10
9	Cafétéria (20 m2 retiré car zone de Vente)	227,70
10	Bureau 1 (libre accès personnels)	12,80
11	Bureau 2 (DUG)	9,90
12	Bureau 3 (DUG adjoint)	12,40
13	Couloir direction/dégagement	10,80
14	Salle de réunion	22,00
	Sanitaires	126,30
15	Sanitaires femme entrée	24,80
16	Sanitaires homme entrée	28,50

17	Vestiaires dames	18,40
18	Vestiaires Hommes	15,40
19	Sanitaires personnel	14,00
20	Lavabo Hommes - Salle des étudiants	12,60
21	Sanitaires PMR - Salle des étudiants	4,20
22	Lavabo Dames - Salle des étudiants	8,40
POINTS D'EAU ET CENTRALE DE DILUTION		
23	Vestiaire prestataire d'entretien des locaux	
24	Buanderie	



**RESTAURANT UNIVERSITAIRE
D'ILLKIRCH - GRAFFENSTADEN**

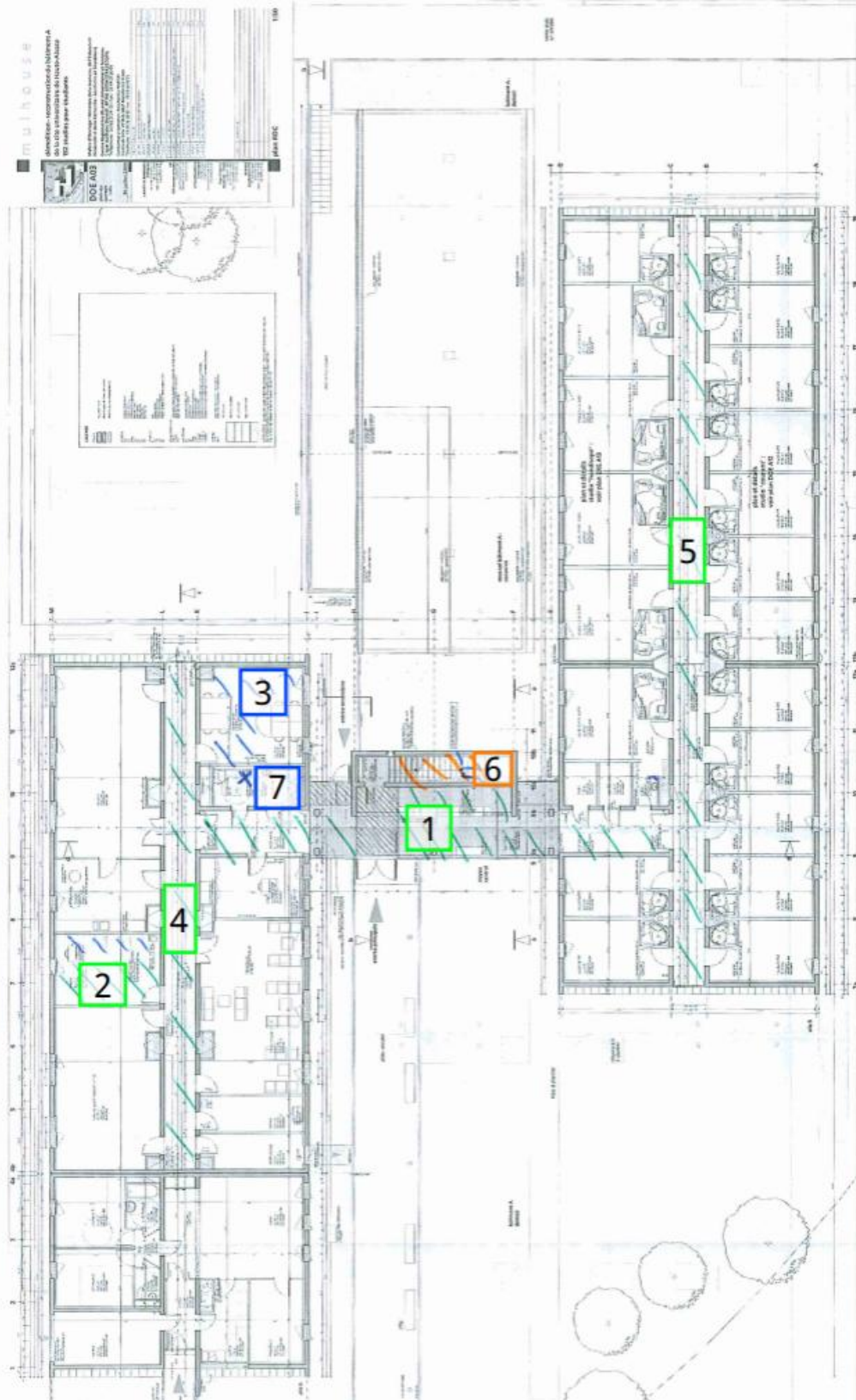
Résidence Master Doctorat - 50 boulevard stoessel à Mulhouse

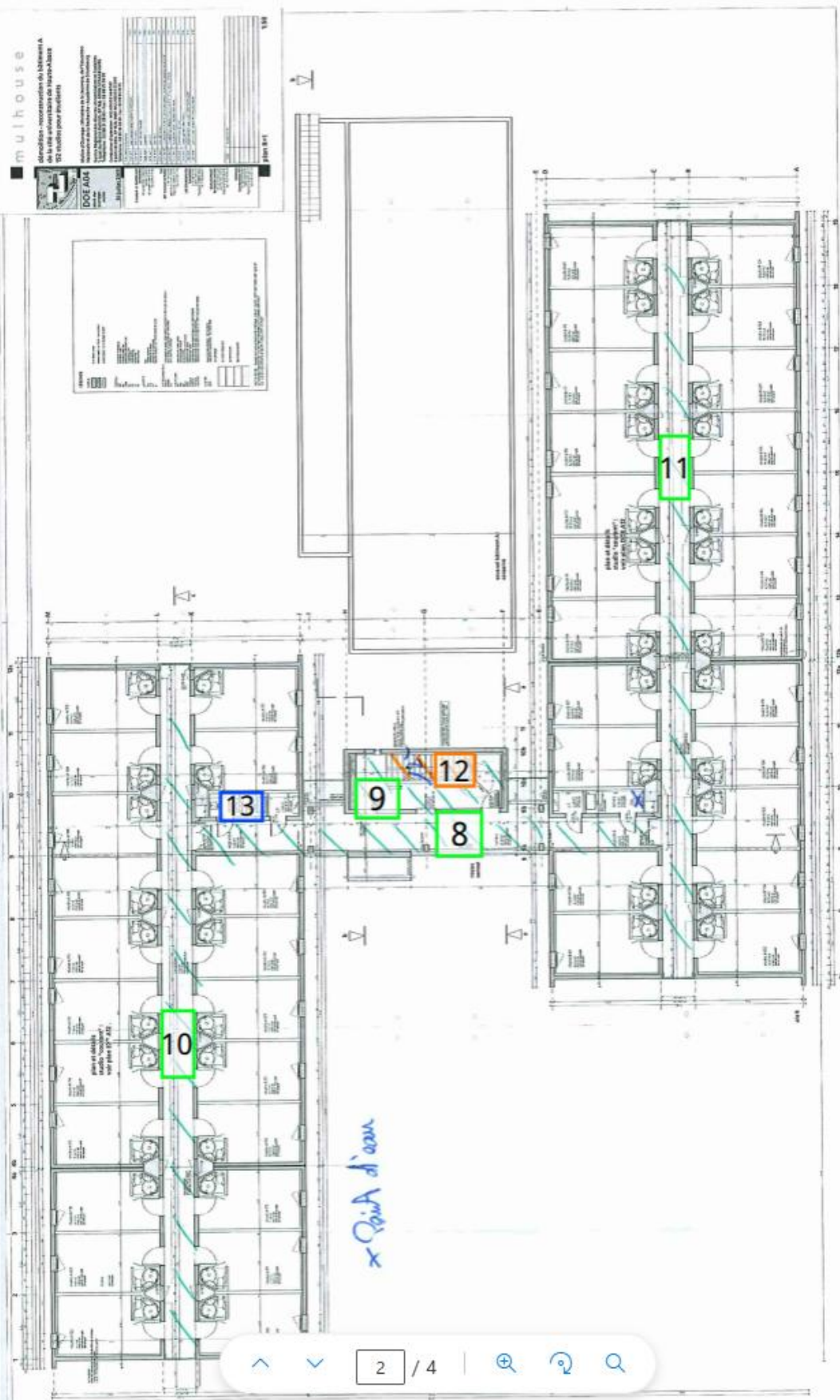
	INTITULE DES LOCAUX	Nb locaux	Total des surfaces en m ²
	RDC		215m²
1	Hall entrée	1	43,5
2	Laverie	1	21,5
3	Salle travail	1	25
4	Couloir aile A	1	44
5	Couloir aile B	1	67
6	Escaliers	1	6
7	Réserve matériel+WC	1	8
	1er étage		193,5m²
8	Passerelles	1	44,5
9	Dégagement	1	9
10	Aile A	1	62
11	Aile B	1	67
12	Escaliers	1	6
13	Réserve matériel	1	5
	2ème étage		193,5m²
14	Passerelles	1	44,5
15	Dégagement	1	9
16	Aile A	1	62
17	Aile B	1	67
18	Escaliers	1	6
19	Réserve matériel	1	5
	3ème étage		187,5m²
20	Passerelles	1	44,5
21	Dégagement	1	9
22	Aile A	1	62
23	Aile B	1	67

24 Réserve matériel
Total superficie

1 5
789,5m²

x Rait d'ion





x 20m d'eau



Résidence universitaire Katia et Maurice Krafft – 40, 42, 44, 46 boulevard Stoessel à Mulhouse

	INTITULE DES LOCAUX	Nb locaux	Total des surfaces en m ²
	40 RDC		33,5m ²
1	Hall entrée		6
2	Couloir		18,5
3	Escaliers		9
	40 1er étage		33,5m ²
4	Hall entrée		6
5	Couloir		19
6	Escaliers		9
	40 2ème étage		33,5m ²
7	Hall entrée		6
8	Couloir		19
9	Escaliers		9
	40 3ème étage		24,5m ²
10	Hall entrée		6
11	Couloir		18,5
	42 RDC		33,5m ²
12	Hall entrée		6
13	Couloir		18,5
14	Escaliers		9
	42 1er étage		33,5m ²
15	Hall entrée		6
16	Couloir		18,5
17	Escaliers		9
	42 2ème étage		33,5m ²
18	Hall entrée		6
19	Couloir		18,5
20	Escaliers		9
	42 3ème étage		24,5m ²
21	Hall entrée		6
22	Couloir		18,5
	44 RDC		66m ²
23	Laverie		11
24	Salle d'étude		16
25	Local matériel + WC		5,5
26	Hall entrée		6
27	Couloir		18,5
28	Escaliers		9
	44 1er étage		33,5m ²
29	Hall entrée		6

30	Couloir	18,5
31	Escaliers	9
	42 2ème étage	33,5m²
32	Hall entrée	6
33	Couloir	18,5
34	Escaliers	9
	44 2ème étage	33,5m²
35	Hall entrée	6
36	Couloir	18,5
37	Escaliers	9
	44 3ème étage	24,5m²
38	Hall entrée	6
39	Couloir	18,5
	46 RDC	27m²
40	Hall entrée	6
41	Couloir	18,5
42	Escaliers	9
	46 1er étage	33,5m²
43	Hall entrée	6
44	Couloir	18,5
45	Escaliers	9
	46 2ème étage	33,5m²
46	Hall entrée	6
47	Couloir	18,5
48	Escaliers	9
	46 3ème étage	24,5m²
49	Hall entrée	6
50	Couloir	18,5
	Total superficie	559,5m²



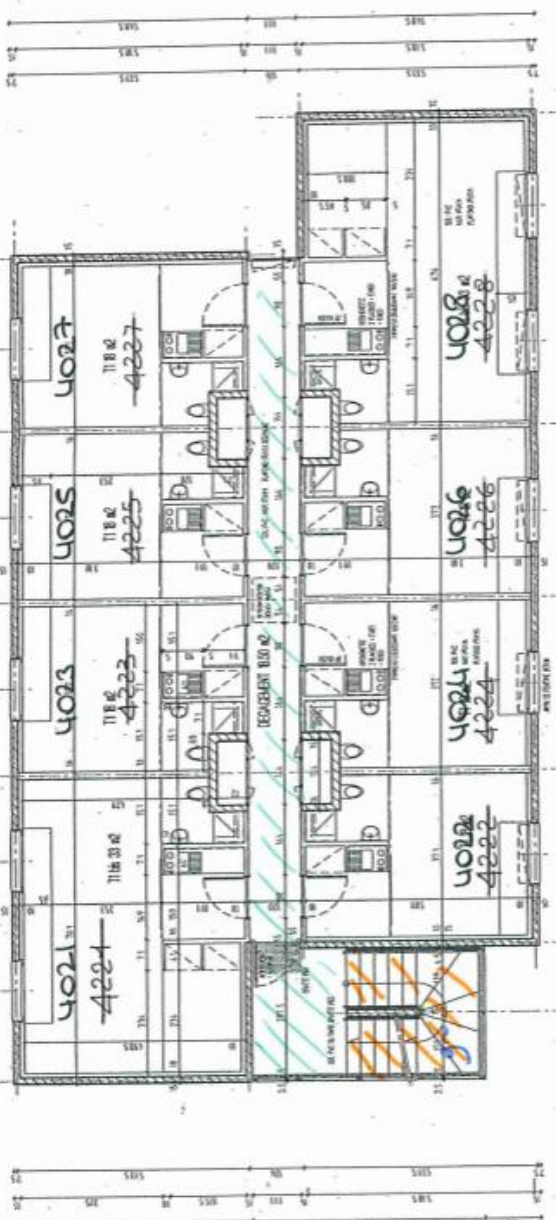
CONSTRUCTION D'UNE RESIDENCE UNIVERSITAIRE CLIQUE DE MALINOISE PLAN REZ DE CHAUSSÉE BATIMENTS 2/3/4	PRO	1/1/80	LEONOR-GOIA	DATE
02				

[illegible]

ETAGE 1
n° 4240

CONSTRUCTION D'UNE
ESSENCE UNIVERSITAIRE
CLOUS DE MILLHOUSE
PLAN D'ETAGE COURANT
BÂTIMENTS 2/3/4

03	PRO	1/88	402702036	542
----	-----	------	-----------	-----

[illegible]

ETAGE 2
M04240

CONSTRUCTION D'UNE
RESIDENCE UNIVERSTAIR
CLOUS DE MOULHOUSE
PLAN D'ETAGE COURANT
BATIMENTS 2/3/4

[illegible]

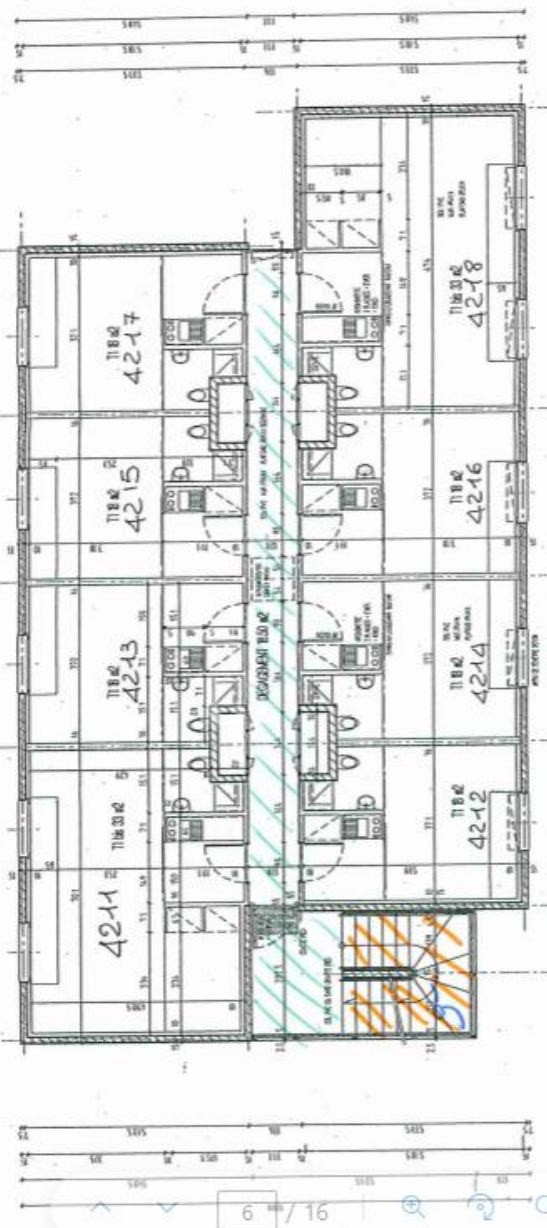


MATHÈSE D'OUVRAGE	MATHÈSE D'OUVRAGE	CONTRÔLE & SÉCURITÉ	
MARK J. PERRY GROUPE 1942-1943	1942-1943 1943-1944 1944-1945 1945-1946 1946-1947 1947-1948 1948-1949 1949-1950 1950-1951 1951-1952 1952-1953 1953-1954 1954-1955 1955-1956 1956-1957 1957-1958 1958-1959 1959-1960 1960-1961 1961-1962 1962-1963 1963-1964 1964-1965 1965-1966 1966-1967 1967-1968 1968-1969 1969-1970 1970-1971 1971-1972 1972-1973 1973-1974 1974-1975 1975-1976 1976-1977 1977-1978 1978-1979 1979-1980 1980-1981 1981-1982 1982-1983 1983-1984 1984-1985 1985-1986 1986-1987 1987-1988 1988-1989 1989-1990 1990-1991 1991-1992 1992-1993 1993-1994 1994-1995 1995-1996 1996-1997 1997-1998 1998-1999 1999-2000 2000-2001 2001-2002 2002-2003 2003-2004 2004-2005 2005-2006 2006-2007 2007-2008 2008-2009 2009-2010 2010-2011 2011-2012 2012-2013 2013-2014 2014-2015 2015-2016 2016-2017 2017-2018 2018-2019 2019-2020 2020-2021 2021-2022 2022-2023 2023-2024 2024-2025 2025-2026 2026-2027 2027-2028 2028-2029 2029-2030 2030-2031 2031-2032 2032-2033 2033-2034 2034-2035 2035-2036 2036-2037 2037-2038 2038-2039 2039-2040 2040-2041 2041-2042 2042-2043 2043-2044 2044-2045 2045-2046 2046-2047 2047-2048 2048-2049 2049-2050 2050-2051 2051-2052 2052-2053 2053-2054 2054-2055 2055-2056 2056-2057 2057-2058 2058-2059 2059-2060 2060-2061 2061-2062 2062-2063 2063-2064 2064-2065 2065-2066 2066-2067 2067-2068 2068-2069 2069-2070 2070-2071 2071-2072 2072-2073 2073-2074 2074-2075 2075-2076 2076-2077 2077-2078 2078-2079 2079-2080 2080-2081 2081-2082 2082-2083 2083-2084 2084-2085 2085-2086 2086-2087 2087-2088 2088-2089 2089-2090 2090-2091 2091-2092 2092-2093 2093-2094 2094-2095 2095-2096 2096-2097 2097-2098 2098-2099 2099-2100 2100-2101 2101-2102 2102-2103 2103-2104 2104-2105 2105-2106 2106-2107 2107-2108 2108-2109 2109-2110 2110-2111 2111-2112 2112-2113 2113-2114 2114-2115 2115-2116 2116-2117 2117-2118 2118-2119 2119-2120 2120-2121 2121-2122 2122-2123 2123-2124 2124-2125 2125-2126 2126-2127 2127-2128 2128-2129 2129-2130 2130-2131 2131-2132 2132-2133 2133-2134 2134-2135 2135-2136 2136-2137 2137-2138 2138-2139 2139-2140 2140-2141 2141-2142 2142-2143 2143-2144 2144-2145 2145-2146 2146-2147 2147-2148 2148-2149 2149-2150 2150-2151 2151-2152 2152-2153 2153-2154 2154-2155 2155-2156 2156-2157 2157-2158 2158-2159 2159-2160 2160-2161 2161-2162 2162-2163 2163-2164 2164-2165 2165-2166 2166-2167 2167-2168 2168-2169 2169-2170 2170-2171 2171-2172 2172-2173 2173-2174 2174-2175 2175-2176 2176-2177 2177-2178 2178-2179 2179-2180 2180-2181 2181-2182 2182-2183 2183-2184 2184-2185 2185-2186 2186-2187 2187-2188 2188-2189 2189-2190 2190-2191 2191-2192 2192-2193 2193-2194 2194-2195 2195-2196 2196-2197 2197-2198 2198-2199 2199-2200 2200-2201 2201-2202 2202-2203 2203-2204 2204-2205 2205-2206 2206-2207 2207-2208 2208-2209 2209-2210 2210-2211 2211-2212 2212-2213 2213-2214 2214-2215 2215-2216 2216-2217 2217-2218 2218-2219 2219-2220 2220-2221 2221-2222 2222-2223 2223-2224 2224-2225 2225-2226 2226-2227 2227-2228 2228-2229 2229-2230 2230-2231 2231-2232 2232-2233 2233-2234 2234-2235 2235-2236 2236-2237 2237-2238 2238-2239 2239-2240 2240-2241 2241-2242 2242-2243 2243-2244 2244-2245 2245-2246 2246-2247 2247-2248 2248-2249 2249-2250 2250-2251 2251-2252 2252-2253 2253-2254 2254-2255 2255-2256 2256-2257 2257-2258 2258-2259 2259-2260 2260-2261 2261-2262 2262-2263 2263-2264 2264-2265 2265-2266 2266-2267 2267-2268 2268-2269 2269-2270 2270-2271 2271-2272 2272-2273 2273-2274 2274-2275 2275-2276 2276-2277 2277-2278 2278-2279 2279-2280 2280-2281 2281-2282 2282-2283 2283-2284 2284-2285 2285-2286 2286-2287 2287-2288 2288-2289 2289-2290 2290-2291 2291-2292 2292-2293 2293-2294 2294-2295 2295-2296 2296-2297 2297-2298 2298-2299 2299-2300 2300-2301 2301-2302 2302-2303 2303-2304 2304-2305 	1942-1943 1943-1944 1944-1945 1945-1946 1946-1947 1947-1948 1948-1949 1949-1950 1950-1951 1951-1952 1952-1953 1953-1954 1954-1955 1955-1956 1956-1957 1957-1958 1958-1959 1959-1960 1960-1961 1961-1962 1962-1963 1963-1964 1964-1965 1965-1966 1966-1967 1967-1968 1968-1969 1969-1970 1970-1971 1971-1972 1972-1973 1973-1974 1974-1975 1975-1976 1976-1977 1977-1978 1978-1979 1979-1980 1980-1981 1981-1982 1982-1983 1983-1984 1984-1985 1985-1986 1986-1987 1987-1988 1988-1989 1989-1990 1990-1991 1991-1992 1992-1993 1993-1994 1994-1995 1995-1996 1996-1997 1997-1998 1998-1999 1999-2000 2000-2001 2001-2002 2002-2003 2003-2004 2004-2005 2005-2006 2006-2007 2007-2008 2008-2009 2009-2010 2010-2011 2011-2012 2012-2013 2013-2014 2014-2015 2015-2016 2016-2017 2017-2018 2018-2019 2019-2020 2020-2021 2021-2022 2022-2023 2023-2024 2024-2025 2025-2026 2026-2027 2027-2028 2028-2029 2029-2030 2030-2031 2031-2032 2032-2033 2033-2034 2034-2035 2035-2036 2036-2037 2037-2038 2038-2039 2039-2040 2040-2041 2041-2042 2042-2043 2043-2044 2044-2045 2045-2046 2046-2047 2047-2048 2048-2049 2049-2050 2050-2051 2051-2052 2052-2053 2053-2054 2054-2055 2055-2056 2056-2057 2057-2058 2058-2059 2059-2060 2060-2061 2061-2062 2062-2063 2063-2064 2064-2065 2065-2066 2066-2067 2067-2068 2068-2069 2069-2070 2070-2071 2071-2072 2072-2073 2073-2074 2074-2075 2075-2076 2076-2077 2077-2078 2078-2079 2079-2080 2080-2081 2081-2082 2082-2083 2083-2084 2084-2085 2085-2086 2086-2087 2087-2088 2088-2089 2089-2090 2090-2091 2091-2092 2092-2093 2093-2094 2094-2095 2095-2096 2096-2097 2097-2098 2098-2099 2099-2100 2100-2101 2101-2102 2102-2103 2103-2104 2104-2105 2105-2106 2106-2107 2107-2108 2108-2109 2109-2110 2110-2111 2111-2112 2112-2113 2113-2114 2114-2115 2115-2116 2116-2117 2117-2118 2118-2119 2119-2120 2120-2121 2121-2122 2122-2123 2123-2124 2124-2125 2125-2126 2126-2127 2127-2128 2128-2129 2129-2130 2130-2131 2131-2132 2132-2133 2133-2134 2134-2135 2135-2136 2136-2137 2137-2138 2138-2139 2139-2140 2140-2141 2141-2142 2142-2143 2143-2144 2144-2145 2145-2146 2146-2147 2147-2148 2148-2149 2149-2150 2150-2151 2151-2152 2152-2153 2153-2154 2154-2155 2155-2156 2156-2157 2157-2158 2158-2159 2159-2160 2160-2161 2161-2162 2162-2163 2163-2164 2164-2165 2165-2166 2166-2167 2167-2168 2168-2169 2169-2170 2170-2171 2171-2172 2172-2173 2173-2174 2174-2175 2175-2176 2176-2177 2177-2178 2178-2179 2179-2180 2180-2181 2181-2182 2182-2183 2183-2184 2184-2185 2185-2186 2186-2187 2187-2188 2188-2189 2189-2190 2190-2191 2191-2192 2192-2193 2193-2194 2194-2195 2195-2196 2196-2197 2197-2198 2198-2199 2199-2200 2200-2201 2201-2202 2202-2203 2203-2204 2204-2205 2205-2206 2206-2207 2207-2208 2208-2209 2209-2210 2210-2211 2211-2212 2212-2213 2213-2214 2214-2215 2215-2216 2216-2217 2217-2218 2218-2219 2219-2220 2220-2221 2221-2222 2222-2223 2223-2224 2224-2225 2225-2226 2226-2227 2227-2228 2228-2229 2229-2230 2230-2231 2231-2232 2232-2233 2233-2234 2234-2235 2235-2236 2236-2237 2237-2238 2238-2239 2239-2240 2240-2241 2241-2242 2242-2243 2243-2244 2244-2245 2245-2246 2246-2247 2247-2248 2248-2249 2249-2250 2250-2251 2251-2252 2252-2253 2253-2254 2254-2255 2255-2256 2256-2257 2257-2258 2258-2259 2259-2260 2260-2261 2261-2262 2262-2263 2263-2264 2264-2265 2265-2266 2266-2267 2267-2268 2268-2269 2269-2270 2270-2271 2271-2272 2272-2273 2273-2274 2274-2275 2275-2276 2276-2277 2277-2278 2278-2279 2279-2280 2280-2281 2281-2282 2282-2283 2283-2284 2284-2285 2285-2286 2286-2287 2287-2288 2288-2289 2289-2290 2290-2291 2291-2292 2292-2293 2293-2294 2294-2295 2295-2296 2296-2297 2297-2298 2298-2299 2299-2300 2300-2301 2301-2302 2302-2303 2303-2304 2304-2305 	1942-1943 1943-1944 1944-1945 1945-1946 1946-1947 1947-1948 1948-1949 1949-1950 1950-1951 1951-1952 1952-1953 1953-1954 1954-1955 1955-1956 1956-1957 1957-1958 1958-1959 1959-1960 1960-1961 1961-1962 1962-1963 1963-1964 1964-1965 1965-1966 1966-1967 1967-1968 1968-1969 1969-1970 1970-1971 1971-1972 1972-1973 1973-1974 1974-1975 1975-1976 1976-1977 1977-1978 1978-1979 1979-1980 1980-1981 1981-1982 1982-1983 1983-1984 1984-1985 1985-1986 1986-1987 1987-1988 1988-1989 1989-1990 1990-1991 1991-1992 1992-1993 1993-1994 1994-1995 1995-1996 1996-1997 1997-1998 1998-1999 1999-2000 2000-2001 2001-2002 2002-2003 2003-2004 2004-2005 2005-2006 2006-2007 2007-2008 2008-2009 2009-2010 2010-2011 2011-2012 2012-2013 2013-2014 2014-2015 2015-2016 2016-2017 2017-2018 2018-2019 2019-2020 2020-2021 2021-2022 2022-2023 2023-2024 2024-2025 2025-2026 2026-2027 2027-2028 2028-2029 2029-2030 2030-2031 2031-2032 2032-2033 2033-2034 2034-2035 2035-2036 2036-2037 2037-2038 2038-2039 2039-2040 2040-2041 2041-2042 2042-2043 2043-2044 2044-2045 2045-2046 2046-2047 2047-2048 2048-2049 2049-2050 2050-2051 2051-2052 2052-2053 2053-2054 2054-2055 2055-2056 2056-2057 2057-2058 2058-2059 2059-2060 2060-2061 2061-2062 2062-2063 2063-2064 2064-2065 2065-2066 2066-2067 2067-2068 2068-2069 2069-2070 2070-2071 2071-2072 2072-2073 2073-2074 2074-2075 2075-2076 2076-2077 2077-2078 2078-2079 2079-2080 2080-2081 2081-2082 2082-2083 2083-2084 2084-2085 2085-2086 2086-2087 2087-2088 2088-2089 2089-2090 2090-2091 2091-2092 2092-2093 2093-2094 2094-2095 2095-2096 2096-2097 2097-2098 2098-2099 2099-2100 2100-2101 2101-2102 2102-2103 2103-2104 2104-2105 2105-2106 2106-2107 2107-2108 2108-2109 2109-2110 2110-2111 2111-2112 2112-2113 2113-2114 2114-2115 2115-2116 2116-2117 2117-2118 2118-2119 2119-2120 2120-2121 2121-2122 2122-2123 2123-2124 2124-2125 2125-2126 2126-2127 2127-2128 2128-2129 2129-2130 2130-2131 2131-2132 2132-2133 2133-2134 2134-2135 2135-2136 2136-2137 2137-2138 2138-2139 2139-2140 2140-2141 2141-2142 2142-2143 2143-2144 2144-2145 2145-2146 2146-2147 2147-2148 2148-2149 2149-2150 2150-2151 2151-2152 2152-2153 2153-2154 2154-2155 2155-2156 2156-2157 2157-2158 2158-2159 2159-2160 2160-2161 2161-2162 2162-2163 2163-2164 2164-2165 2165-2166 2166-2167 2167-2168 2168-2169 2169-2170 2170-2171 2171-2172 2172-2173 2173-2174 2174-2175 2175-2176 2176-2177 2177-2178 2178-2179 2179-2180 2180-2181 2181-2182 2182-2183 2183-2184 2184-2185 2185-2186 2186-2187 2187-2188 2188-2189 2189-2190 2190-2191 2191-2192 2192-2193 2193-2194 2194-2195 2195-2196 2196-2197 2197-2198 2198-2199 2199-2200 2200-2201 2201-2202 2202-2203 2203-2204 2204-2205 2205-2206 2206-2207 2207-2208 2208-2209 2209-2210 2210-2211 2211-2212 2212-2213 2213-2214 2214-2215 2215-2216 2216-2217 2217-2218 2218-2219 2219-2220 2220-2221 2221-2222 2222-2223 2223-2224 2224-2225 2225-2226 2226-2227 2227-2228 2228-2229 2229-2230 2230-2231 2231-2232 2232-2233 2233-2234 2234-2235 2235-2236 2236-2237 2237-2238 2238-2239 2239-2240 2240-2241 2241-2242 2242-2243 2243-2244 2244-2245 2245-2246 2246-2247 2247-2248 2248-2249 2249-2250 2250-2251 2251-2252 2252-2253 2253-2254 2254-2255 2255-2256 2256-2257 2257-2258 2258-2259 2259-2260 2260-2261 2261-2262 2262-2263 2263-2264 2264-2265 2265-2266 2266-2267 2267-2268 2268-2269 2269-2270 2270-2271 2271-2272 2272-2273 2273-2274 2274-2275 2275-2276 2276-2277 2277-2278 2278-2279 2279-2280 2280-2281 2281-2282 2282-2283 2283-2284 2284-2285 2285-2286 2286-2287 2287-2288 2288-2289 2289-2290 2290-2291 2291-2292 2292-2293 2293-2294 2294-2295 2295-2296 2296-2297 2297-2298 2298-2299 2299-2300 2300-2301 2301-2302 2302-2303 2303-2304 2304-2305

N.º 42 RDC

CONSTRUCTION D'UNE
RESIDENCE UNIVERSITAIRE
CLOUS DE MOUTONNE
PLAN REZ DE CHAUSSEE
BATIMENTS 2/3/4

[illegible]

[illegible]

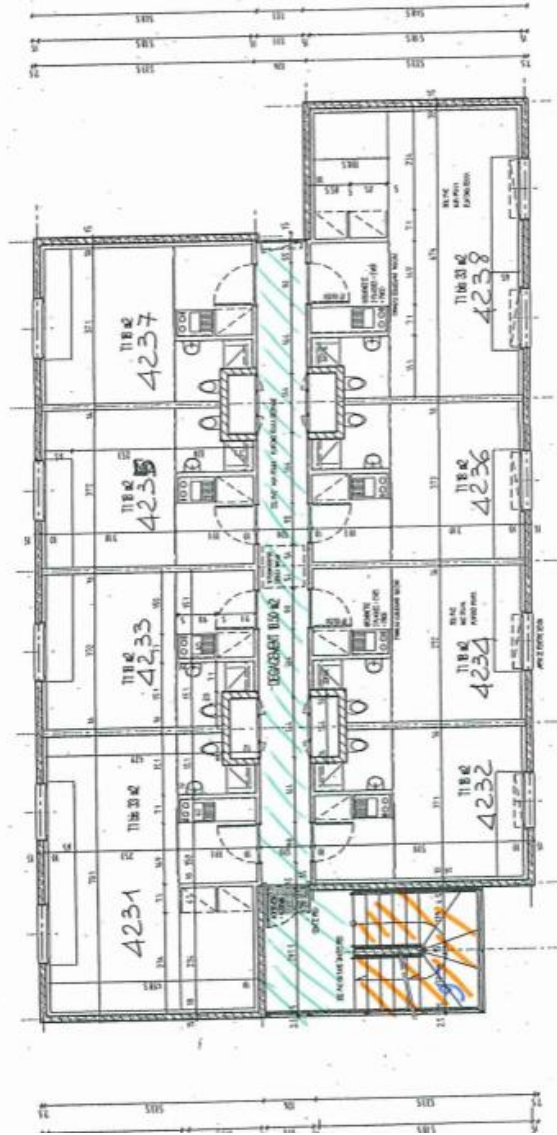
h° 42.00
ETAGE 1

CONSTRUCTION D'UNE
SUSCRIPTION UNIVERSTAIR
CLAVIS DE MILHOUSE
PLAN D'ETAGE COURANT
BATHMENTS 2/3/4

[illegible]

03

[illegible]



MATIERE D'OUVRAGE MATERIE D'OUVRAGE MATERIE D'OUVRAGE	MATIERE D'OUVRAGE MATERIE D'OUVRAGE MATERIE D'OUVRAGE	MATIERE D'OUVRAGE MATERIE D'OUVRAGE MATERIE D'OUVRAGE	MATIERE D'OUVRAGE MATERIE D'OUVRAGE MATERIE D'OUVRAGE	MATIERE D'OUVRAGE MATERIE D'OUVRAGE MATERIE D'OUVRAGE	MATIERE D'OUVRAGE MATERIE D'OUVRAGE MATERIE D'OUVRAGE	MATIERE D'OUVRAGE MATERIE D'OUVRAGE MATERIE D'OUVRAGE	MATIERE D'OUVRAGE MATERIE D'OUVRAGE MATERIE D'OUVRAGE	MATIERE D'OUVRAGE MATERIE D'OUVRAGE MATERIE D'OUVRAGE
--	--	--	--	--	--	--	--	--

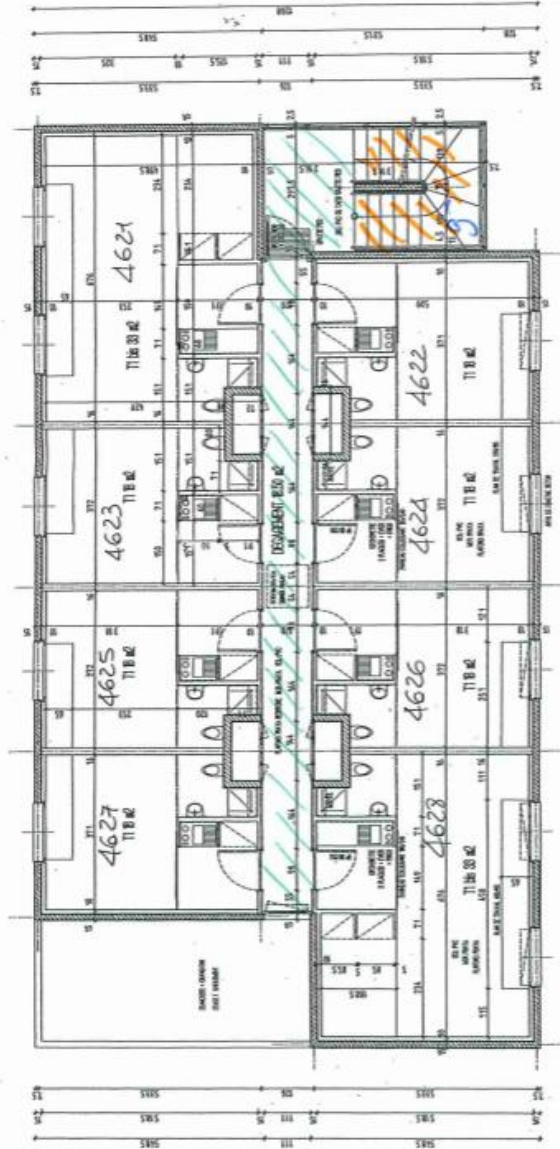
CONSTRUCTION D'UNE CONSTRUCTION D'UNE CONSTRUCTION D'UNE	CONSTRUCTION D'UNE CONSTRUCTION D'UNE CONSTRUCTION D'UNE	CONSTRUCTION D'UNE CONSTRUCTION D'UNE CONSTRUCTION D'UNE	CONSTRUCTION D'UNE CONSTRUCTION D'UNE CONSTRUCTION D'UNE	CONSTRUCTION D'UNE CONSTRUCTION D'UNE CONSTRUCTION D'UNE	CONSTRUCTION D'UNE CONSTRUCTION D'UNE CONSTRUCTION D'UNE	CONSTRUCTION D'UNE CONSTRUCTION D'UNE CONSTRUCTION D'UNE
---	---	---	---	---	---	---

03

[illegible]

[illegible]

[illegible]



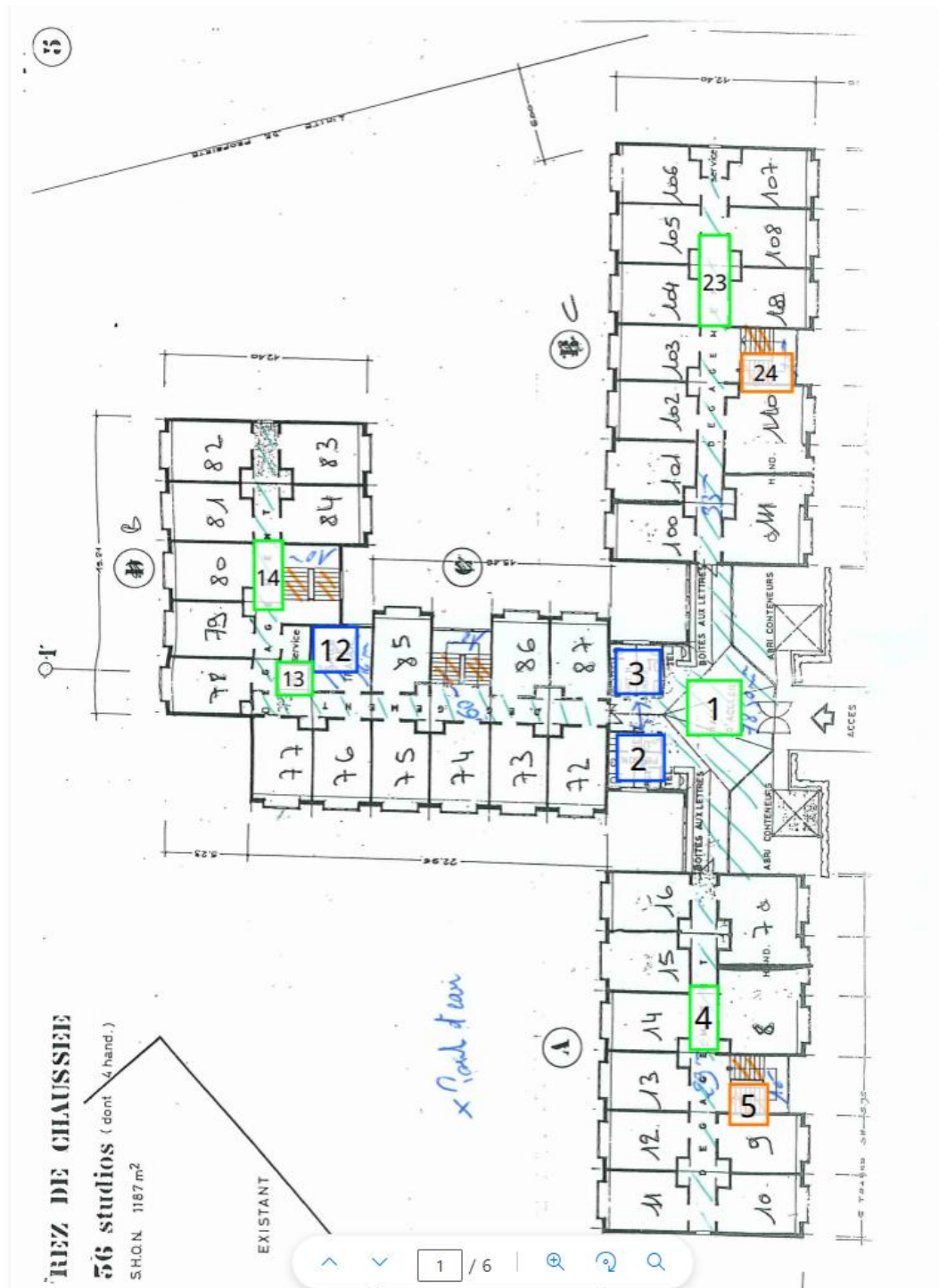
MATRIÈRE D'OUVRAGE	<p>ENCADREMENT: 100% BOIS (100% BOIS) 100% BOIS (100% BOIS) 100% BOIS (100% BOIS)</p>	<p>100% BOIS (100% BOIS) 100% BOIS (100% BOIS) 100% BOIS (100% BOIS)</p>
MATRIÈRE D'OUVRAGE	<p>100% BOIS (100% BOIS) 100% BOIS (100% BOIS) 100% BOIS (100% BOIS)</p>	<p>100% BOIS (100% BOIS) 100% BOIS (100% BOIS) 100% BOIS (100% BOIS)</p>
CONTRÔLE & SÉCURITÉ	<p>100% BOIS (100% BOIS) 100% BOIS (100% BOIS) 100% BOIS (100% BOIS)</p>	<p>100% BOIS (100% BOIS) 100% BOIS (100% BOIS) 100% BOIS (100% BOIS)</p>

CONSTRUCTION D'UNE	ETAGE 2
RESIDENCE UNIFORMITAIRE	
CLOUS DE BILBOISE	
PLAN D'ÉTAGE CORANT	
BATIMENT 1	
001 PRO 1/20	001 PRO 1/20
002 PRO 1/20	002 PRO 1/20
003 PRO 1/20	003 PRO 1/20
004 PRO 1/20	004 PRO 1/20
005 PRO 1/20	005 PRO 1/20
006 PRO 1/20	006 PRO 1/20
007 PRO 1/20	007 PRO 1/20
008 PRO 1/20	008 PRO 1/20
009 PRO 1/20	009 PRO 1/20
010 PRO 1/20	010 PRO 1/20
011 PRO 1/20	011 PRO 1/20
012 PRO 1/20	012 PRO 1/20
013 PRO 1/20	013 PRO 1/20
014 PRO 1/20	014 PRO 1/20
015 PRO 1/20	015 PRO 1/20
016 PRO 1/20	016 PRO 1/20
017 PRO 1/20	017 PRO 1/20
018 PRO 1/20	018 PRO 1/20
019 PRO 1/20	019 PRO 1/20
020 PRO 1/20	020 PRO 1/20
021 PRO 1/20	021 PRO 1/20
022 PRO 1/20	022 PRO 1/20
023 PRO 1/20	023 PRO 1/20
024 PRO 1/20	024 PRO 1/20
025 PRO 1/20	025 PRO 1/20
026 PRO 1/20	026 PRO 1/20
027 PRO 1/20	027 PRO 1/20
028 PRO 1/20	028 PRO 1/20
029 PRO 1/20	029 PRO 1/20
030 PRO 1/20	030 PRO 1/20
031 PRO 1/20	031 PRO 1/20
032 PRO 1/20	032 PRO 1/20
033 PRO 1/20	033 PRO 1/20
034 PRO 1/20	034 PRO 1/20
035 PRO 1/20	035 PRO 1/20
036 PRO 1/20	036 PRO 1/20
037 PRO 1/20	037 PRO 1/20
038 PRO 1/20	038 PRO 1/20
039 PRO 1/20	039 PRO 1/20
040 PRO 1/20	040 PRO 1/20
041 PRO 1/20	041 PRO 1/20
042 PRO 1/20	042 PRO 1/20
043 PRO 1/20	043 PRO 1/20
044 PRO 1/20	044 PRO 1/20
045 PRO 1/20	045 PRO 1/20
046 PRO 1/20	046 PRO 1/20
047 PRO 1/20	047 PRO 1/20
048 PRO 1/20	048 PRO 1/20
049 PRO 1/20	049 PRO 1/20
050 PRO 1/20	050 PRO 1/20
051 PRO 1/20	051 PRO 1/20
052 PRO 1/20	052 PRO 1/20
053 PRO 1/20	053 PRO 1/20
054 PRO 1/20	054 PRO 1/20
055 PRO 1/20	055 PRO 1/20
056 PRO 1/20	056 PRO 1/20
057 PRO 1/20	057 PRO 1/20
058 PRO 1/20	058 PRO 1/20
059 PRO 1/20	059 PRO 1/20
060 PRO 1/20	060 PRO 1/20
061 PRO 1/20	061 PRO 1/20
062 PRO 1/20	062 PRO 1/20
063 PRO 1/20	063 PRO 1/20
064 PRO 1/20	064 PRO 1/20
065 PRO 1/20	065 PRO 1/20
066 PRO 1/20	066 PRO 1/20
067 PRO 1/20	067 PRO 1/20
068 PRO 1/20	068 PRO 1/20
069 PRO 1/20	069 PRO 1/20
070 PRO 1/20	070 PRO 1/20
071 PRO 1/20	071 PRO 1/20
072 PRO 1/20	072 PRO 1/20
073 PRO 1/20	073 PRO 1/20
074 PRO 1/20	074 PRO 1/20
075 PRO 1/20	075 PRO 1/20
076 PRO 1/20	076 PRO 1/20
077 PRO 1/20	077 PRO 1/20
078 PRO 1/20	078 PRO 1/20
079 PRO 1/20	079 PRO 1/20
080 PRO 1/20	080 PRO 1/20
081 PRO 1/20	081 PRO 1/20
082 PRO 1/20	082 PRO 1/20
083 PRO 1/20	083 PRO 1/20
084 PRO 1/20	084 PRO 1/20
085 PRO 1/20	085 PRO 1/20
086 PRO 1/20	086 PRO 1/20
087 PRO 1/20	087 PRO 1/20
088 PRO 1/20	088 PRO 1/20
089 PRO 1/20	089 PRO 1/20
090 PRO 1/20	090 PRO 1/20
091 PRO 1/20	091 PRO 1/20
092 PRO 1/20	092 PRO 1/20
093 PRO 1/20	093 PRO 1/20
094 PRO 1/20	094 PRO 1/20
095 PRO 1/20	095 PRO 1/20
096 PRO 1/20	096 PRO 1/20
097 PRO 1/20	097 PRO 1/20
098 PRO 1/20	098 PRO 1/20
099 PRO 1/20	099 PRO 1/20
100 PRO 1/20	100 PRO 1/20



	INTITULE DES LOCAUX	Nb locaux	Total des surfaces en m ²
	HALL ACCUEIL		90,50m ²
1	Hall entrée		78,5
	Réserve		
2	matériel+WC		6
3	Local buanderie		6
	RDC aile A		29m ²
4	Couloir		29
	1er étage aile A		44m ²
5	Escaliers		15
6	Couloir		29
	2ème étage aile A		44m ²
7	Escaliers		15
8	Couloir		29
	étage -1 aile A		65,50m ²
9	Escaliers		15
10	Couloir		29
11	Laverie		21,5
	RDC aile B		83,50m ²
12	Salle travail		21,5
13	Ascenseur		2
14	Couloir		60
	étage +1 aile B		33m ²
15	Escaliers		15
16	Couloir		18
	étage -1 aile B		90m ²
17	Escaliers X 2		30
18	Couloir		60
	étage -2 aile B		80m ²
19	Escaliers X 2		30
20	Couloir		50
	étage -3 aile B		38m ²
21	Escaliers		15
22	Couloir		23
	RDC aile C		33m ²
23	Couloir		33
	1er étage aile C		48m ²
24	Escaliers		15
25	Couloir		33
	2ème étage aile C		48m ²
26	Escaliers		15

27	Couloir	33
	étage -1 aile C	48m ²
28	Escaliers	15
29	Couloir	33
	Total superficie	774,50m ²



S.H.O.N. 884 m²

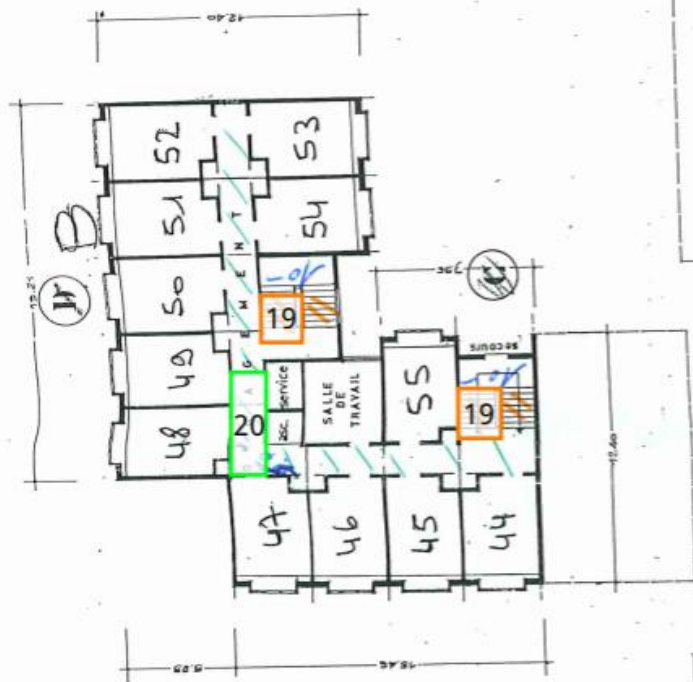
[illegible]

NIV. INF.

19 studios

S.H.O.N. 350 m²

EXISTANT



V. INP. 3

studios

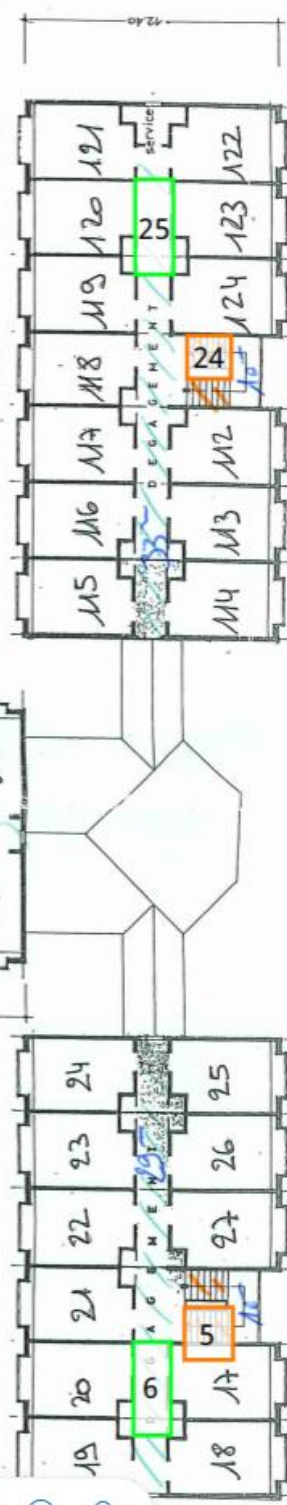
HON. 159 m²

EXISTANT



③

①



général ETAGE

24 studios

S.H.O.N. 623 m²

(7)

B



A



B



22.56

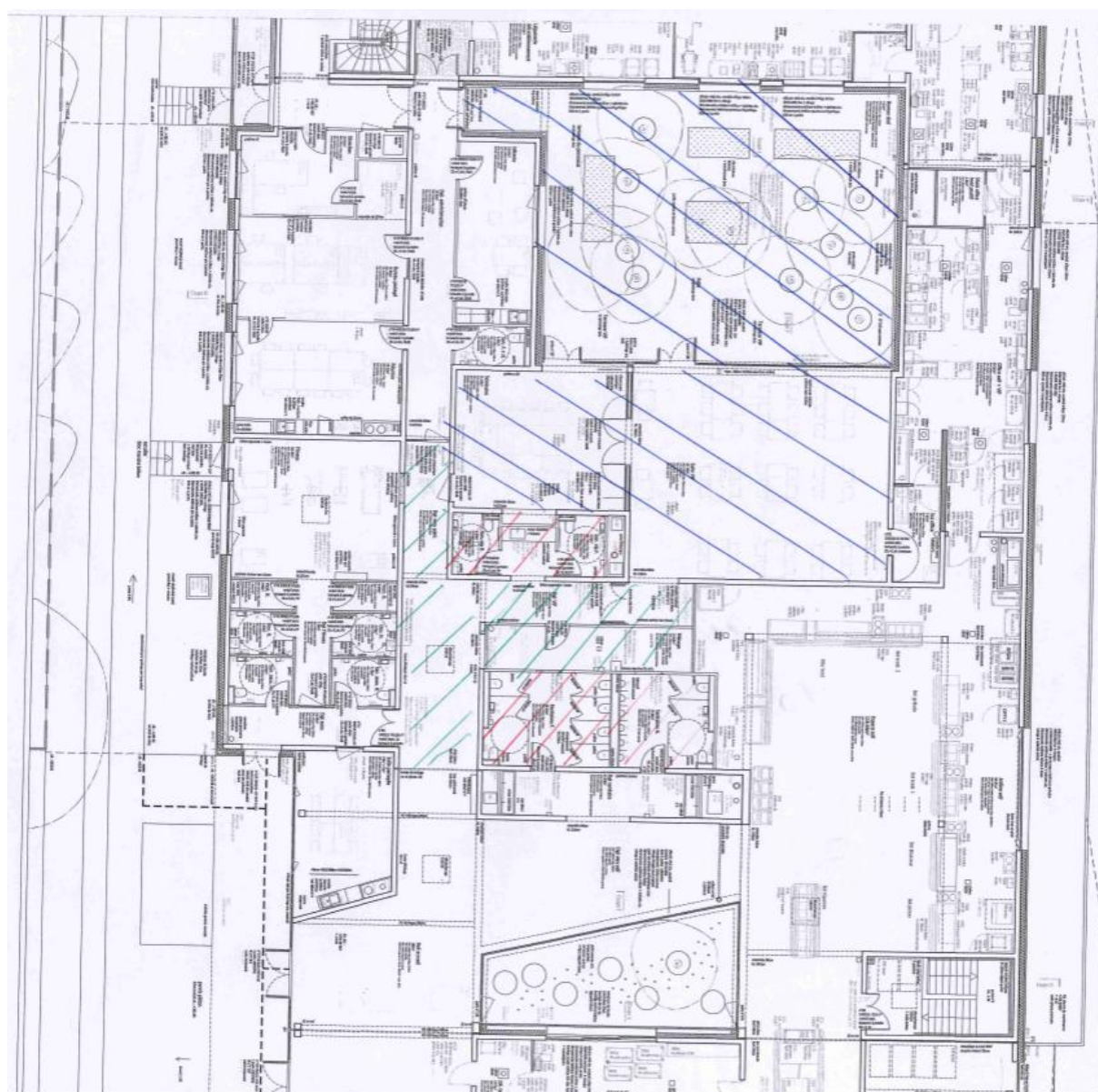
40.00

25.91

13.40

Restaurant universitaire de l'illberg – 5 rue Alfred Werner à Mulhouse

<i>Resto u Illberg</i>	type	nbr	surface (m²)	total (m²)
Hal		1	90	90
WC fréquentés par les étudiants	homme	1	13,68	13,68
	femme	1	18,63	18,63
WC fréquentés par les étudiants	homme	1	4,56	4,56
	femme	1	4,56	4,56
Salles fréquentées par les étudiants		1	316	316
Total superficie				447,43



Restaurant universitaire IUT – 34, rue du Grillenbreit à Colmar

<u>Resto u COLMAR</u>	type	nbr	surface (m ²)	total (m ²)
Hall		1	42,03	42,03
foyer attente		1	61,5	61,5
WC fréquentés par les étudiants	homme	1	14,62	14,62
	femme	1	13,7	13,7
Salles fréquentés par les étudiants		1	422	422
Total Superficie				553,85

